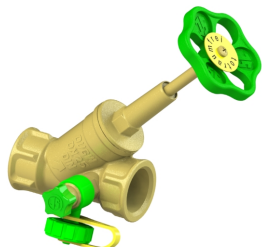


**PR15106500001 JS FREISTROMVENTIL, MUFFENANSCHL.**

**Produktabbildung**



**Masszeichnung**

**Produktbeschreibung**

Freistromventil  
Anschluss: IG, mit Entleerung  
steigende Spindel  
DN 65  
Anschluss Rp 2 1/2  
DIN-DVGW

**Ausschreibungstext**

PR15106500001  
Schlösser Freistromventil  
Anschluss: IG, mit Entleerung  
steigende Spindel  
Werkstoff nach TrinkwV und UBA  
Gehäuse Messing  
Oberteil Pressmessing  
Dichtungen EPDM  
Griffwerkstoff Polyamid  
DN 65  
Anschlussart Innengewinde  
Anschluss Rp 2 1/2  
Betriebsdruck max. 16 bar (PN 16)  
Betriebstemperatur max. 90 Grad  
Zertifizierung DIN-DVGW  
G-Gewinde ISO 228 Teil 1  
Trinkwasserverordnung DIN EN 1717  
Techn.- u. Zertifikatsänd. vorbehalten  
Made in Germany  
Fabrikat Schlösser  
DIN-DVGW-Modell

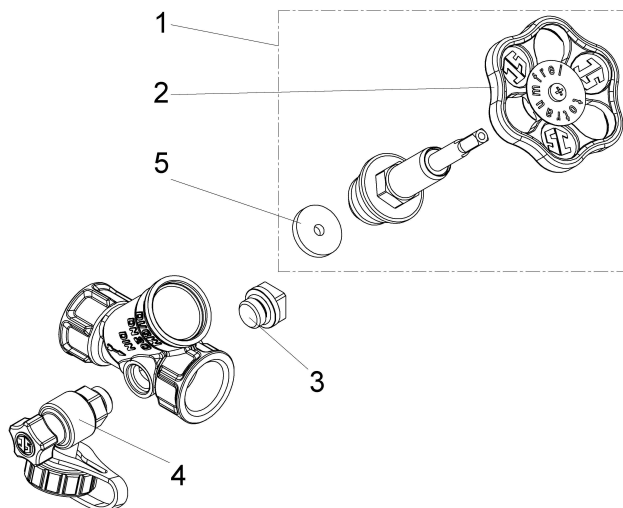
VPE: 1

GTIN: 4044997250358

SCIP: 35d0be13-518d-408a-af68-e08fe6cccd09



**Explosionszeichnung**



**Ersatzteilliste**

Pos.	Beschreibung	Artikel-Nr.
01	JS FETTKAMMER-OT F.FREISTROMVENT.	0018166500001
02	JS HANDRAD MIT SCHRAUBE+BUTTON	0018591000001
03	JS ENTLERUNGSSTOPFEN MIT O-RING	0018360800001
04	JS ENTLERUNGSVENTIL MIT O-RING	0081310800001
05	JS KEGELDICHTUNG F. DURCHGANG-UND	0018606500001

**0081320800001**

Beschreibung	Artikel-Nr.
JS PROBENAHMEVENTIL MIT AUSLAUF-	0081320800001
JS HANDRAD MIT SCHRAUBE+BUTTON	0018591000001
JS ENTLERUNGSSTOPFEN MIT O-RING	0081360800001
JS ENTLERUNGSVENTIL MIT O-RING	0081310800001

**Durchflussdiagramm**