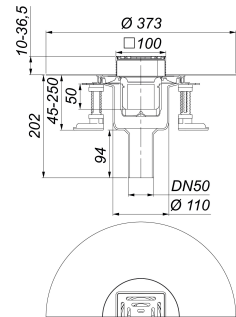
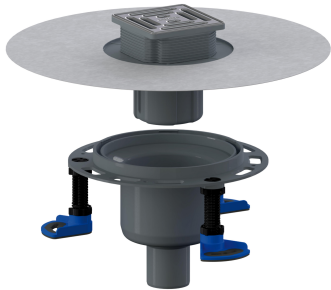


Bodenablauf DallDrain Select senkrecht, DN50/DN100, 100 x 100mm

Artikelnummer: 517135
GTIN: 4001636517135
Rabattgruppe: 6



Beschreibung:

Bodenablauf DallDrain Select senkrecht, DN50/DN100, 100 x 100mm
nach DIN EN 1253
Bodenablauf inklusive Aufsatz DallDrain Select mit Edelstahlrost im Edelstahlrahmen. Ablaufstutzen DN 50/DN 100 senkrecht.

- Ausführung:
- Rost und Rahmen aus Edelstahl
 - integrierte Estrichverankerung
 - flexible, einklickbare Dichtmanschette zum sicheren Anschluss an Verbundabdichtungen gemäß DIN 18534
 - komplett herausnehmbarer, zweiteiliger Geruchs- und Reinigungsverschluss, Sperrwasserhöhe 50 mm (gemäß DIN EN 1253)
 - Bauschutzabdeckung
 - drei schallentkoppelte Montagefüße zur Fixierung und Höheneinstellung 47-250 mm
 - Aufsatzverlängerung kürzbar für Bodenbeläge 10 – 36 mm (inkl. Kleber)

MATERIAL
Ablaufgehäuse und Ablaufstutzen Polypropylen, hochschlagfest; Rost Edelstahl 1.4301, Belastungsklasse K 3 (300 kg); Aufsatzverlängerung ABS, Rahmen Edelstahl 1.4301
Vorkonfektioniertes Set bestehend aus den Art. Nr. 517265 + 517234 + 517340.

Aufsatz mit Positionierhilfe seitenvestellbar +/- 2,5 mm.
Kann mit Brandschutzelement DN 50 (Art. Nr. 545008) oder Brandschutzelement 12 (Art. Nr. 515438) verwendet werden.

Ablaufleistungen nach DIN EN 1253:

| Nennweite | Produktnorm | Min. Ablaufleistung nach Norm | Anstauhöhe nach Norm | Ablaufleistung bei Anstauhöhe 10 mm | Ablaufleistung bei Anstauhöhe 20 mm | Ablaufleistung |
|-----------|-------------|-------------------------------|----------------------|-------------------------------------|-------------------------------------|----------------|
| DN 50 | DIN EN 1253 | 0,80 l/s | 20,00 mm | 0,72 l/s | 1,30 l/s | 1,30 l/s |

Ersatzteile:

517340 Montagefüße