

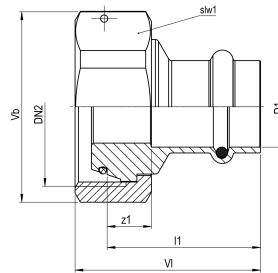
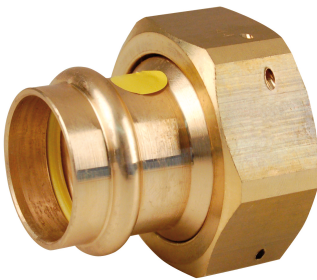
Seppelfricke SEPP Gas halbe Verschraubung d22 x G1 3/8" (DN25)

SEPP Gas Ersatz-Verschraubung 5950 mit SPS-G Pressanschluss, M- oder V-Kontur, für Kupferrohr, als Ersatzteil für die Modelle 5220..., 5290..., 5423..., 5520..., und 5590..., DN25 Press 22mm x G1 3/8i Messing

SEPP Easy I Montagesets für Einrohr-Gaszähler G2,5 G4 und G6, aus Pressmessing, Werkstoff-Nr. CW617N nach DIN EN 12164. Für Gase nach DVGW-Arbeitsblatt G 260. DVGW-Zulassungsnummer für Gasinstallationen: DG-4350BU0274. MOP5/PN1 HTB. Dimension DN 25. Mit Durchgangs- oder Winkelverschraubung, mit Innengewinde nach DIN EN 10226-1, mit Pressverschraubungen nach DVGW Arbeitsblatt W 534 zum Anschluss an Kupferrohr nach DVGW-Arbeitsblatt GW 392., verpressbar mit M- oder V-Kontur (Alle zugelassenen Presswerkzeuge, die zu den jeweiligen Produkten passen, finden Sie in unserer online Werkzeugauswahlhilfe auf unserer Website: <https://aalberts-ips.de/werkzeugauswahl>). Mit Montagekonsole zur Wandmontage. Mit Prüfschraube DN 15. Mit oder ohne TAE oder Gasströmungswächter.

Produktanwendung:

Erdgas



Nummer 0049481

Type 5950

Produkteigenschaften

Werkstoff des Anschlusses 1	Messing	Rohraußendurchmesser Anschluss 1	22 Millimeter
Werkstoff des Anschlusses 2	Messing	Länge	51 Millimeter
Ausführung	2-teilig	Min. Mediumtemperatur (Dauerbetrieb)	0 Grad Celsius
Reduzierend	×	Länge Anschluss 1	41 Millimeter
Exzentrisch	×	Max. Mediumtemperatur (Dauerbetrieb)	60 Grad Celsius
Systemgebunden	×	Arbeitslänge Anschluss 1	13 Millimeter
Nennndurchmesser Anschluss 1	3/4 Zoll (20)	Mediumtemperatur (Dauerbetrieb)	0 60 Grad Celsius
Anschluss 1	Pressmuffe		
Hauptfarbe Fitting	Messing		
Material Dichtung	Nitrilkautschuk NBR		
Gaszulassung QA	×		
KIWA-Prüfsiegel	×		
VdS-geprüft	×		
Verschlossen	×		
Mit Entleerungsventil	×		
Mit Entlüfter	×		
FM-Prüfung	×		
LPCB-Prüfung	×		
ULC-Qualitätskennzeichen	×		
UL-Prüfung	×		
VdS-geprüft	×		
DVGW-Siegel für Gas	×		
DVGW-Siegel für Wasser	×		
Zertifiziert nach NF 545	×		
KIWA-Prüfsiegel	×		

Gastec QA Prüfung	×
KOMO-Prüfsiegel	×
Gastec QA - AR 214 (H2)	×