

Bei der Montage unbedingt beachten!!

Betriebsanleitung
Rückschlagklappe DN32 (1 1/4")



HOMA
PUMPEN MIT SYSTEM

Bestimmungsgemäße Verwendung

Die Rückschlagklappe DN32 (1 1/4") ist für die Installation in Druckrohrleitungen mit einem Innendurchmesser von Ø 32mm, zur Förderung von fäkalienhaltigen oder fäkalienfreien Abwasser vorgesehen.

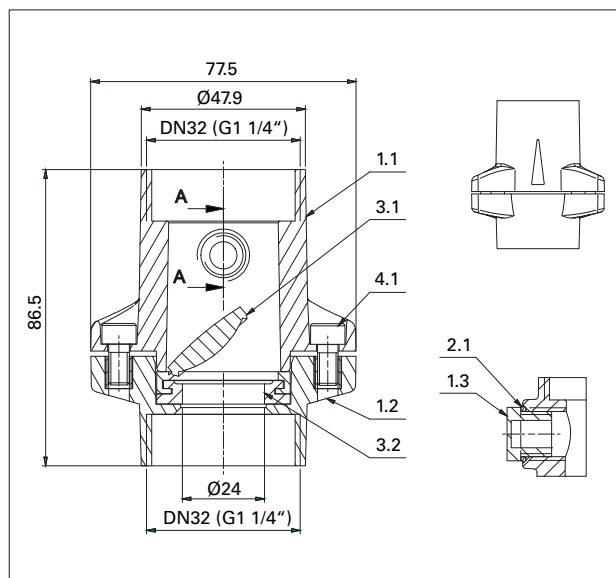
Technische Daten

Rohranschluss: Innengewinde, G1 1/4"

Druckstufe: PN 4.

Aufbau der Rückschlagklappe

(Abbildung 1)



Pos.	Bezeichnung 1	Material
1.1	Gehäuseteil A	PP GF30
1.2	Gehäuseteil B	PP GF30
1.3	Verschlussschraube 1/4"	PE-HD
2.1	O-Ring	NBR
3.1	Dichtklappe	NBR
3.2	Verstärkungsring	PP
4.1	Innensechskantschraube	Edelstahl

Transport, Lagerung

Die Produkte werden vom Hersteller bzw. vom Zulieferer in einer geeigneten Verpackung geliefert. Diese schließt normalerweise eine Beschädigung bei Transport und Lagerung aus. Bei häufigem Standortwechsel sollten Sie die Verpackung zur Wiederverwendung gut aufbewahren.

Neu gelieferte Produkte sind so aufbereitet, dass diese 1 Jahr gelagert werden können. Bei Zwischenlagerungen ist das Produkt vor dem Einlagern gründlich zu reinigen!



HOMA Pumpenfabrik GmbH

Industriestraße 1 ➤ 53819 Neunkirchen-Seelscheid

Telefon: +49(0)2247/702-0 ➤ Fax: +49(0)2247/702-44

e-Mail: info@homa-pumpen.de ➤ Internet: www.homa-pumpen.de

Montage und Inbetriebnahme



Warnung!

Durch eine falsche Vorgehensweise entsteht eine schwere Verletzungsgefahr.

Bei der **Montage** müssen folgende Punkte beachtet werden:

- Geeignete Werkzeuge und Hilfsmittel verwenden
- Die Fließrichtung, in der die Rückschlagklappe öffnet, ist auf dem Gehäuse gekennzeichnet (Abbildung 1, oben rechts)
- Rückschlagklappe auf einwandfreien Zustand kontrollieren
- Es dürfen ausschließlich HOMA Original Dichtringe zur Abdichtung verwendet werden
- Die Edelstahlschrauben der Nenngröße M6, zur Befestigung der Einführungen müssen mit 7Nm angezogen werden
- Rohrverbindungen in G1 1/4" müssen mit 12Nm angezogen werden.
- Das Anzugsmoment der Verschlussschraube 1/4" beträgt 0,5Nm

Vor der **Inbetriebnahme** muss sichergestellt werden, dass:

- Die Montage vorschriftsmäßig ausgeführt wurde
- Keine Beschädigungen an der Rückschlagklappe vorliegen
- Die Rückschlagklappe in Fließrichtung der Druckrohrleitung installiert wurde



Warnung! Drohende Überschwemmung!

Die Rückschlagklappe nur in den für sie regelten technischen Grenzen und in der vorhergesehen Fließrichtung betreiben!

Demontage

Vor Demontage ist die Druckrohrleitung zu leeren. Hierzu Verschlussschraube 1.3 (vgl. Abbildung 1) lösen und das Abwasser mit ausreichend großem Behälter auffangen.

Entsorgung

Die Rückschlagklappe enthält Metall- und Kunststoffteile. Für die Entsorgung müssen die gesetzlichen Anforderungen eingehalten werden.



FIND US ON FACEBOOK!
facebook.com/homapumpen