

Tecturis S

Einhebel-Waschtischmischer 210 Fine CoolStart mit Schwenkauslauf und Push-Open Ablaufgarnitur

Oberfläche: **Brushed Bronze** Artikelnummer: **73364140**



Beschreibung

Merkmale

- besteht aus: Einhebel-Waschtischmischer, Ablaufgarnitur
- ComfortZone: 210
- Ausladung: 154 mm
- Auslaufhöhe: 187 mm
- Griffvariante: Hebelgriff
- Schwenkbereich 120°
- Strahlart: Normalstrahl
- maximale Durchflussmenge bei 3 bar: 5 l/min
- Keramikmischsystem
- für Durchlauferhitzer geeignet
- Push-Open Ablaufgarnitur G 1¼
- Material Ablaufgarnitur: Metall
- Anschlussart: G ¾ Anschlussschläuche
- Anschlussgröße: DN15
- Kaltwasser in Griff-Grundstellung
- EU-Taxonomie: max. 6 l/min - wesentlicher Beitrag (SC) möglich
- DVGW NW-6506DO0409
- PA-IX 38604/IO

Technologie



Designpreise



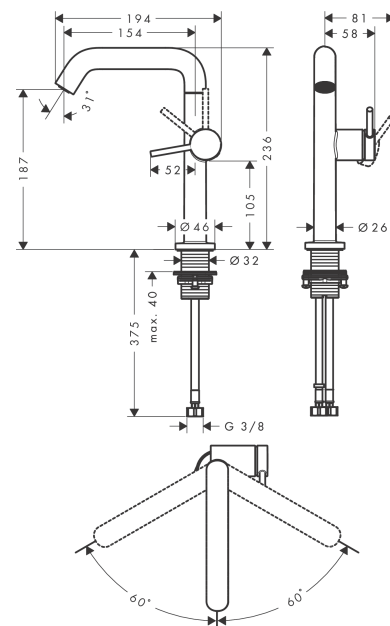
Zertifikate / Nachhaltigkeit



Produktabbildung



Maßzeichnung



Tecturis S

Einhebel-Waschtismischer 210 Fine CoolStart mit Schwenkauslauf und Push-Open Ablaufgarnitur

Oberfläche: **Brushed Bronze** Artikelnummer: **73364140**



Durchflussdiagramm



Tecturis S

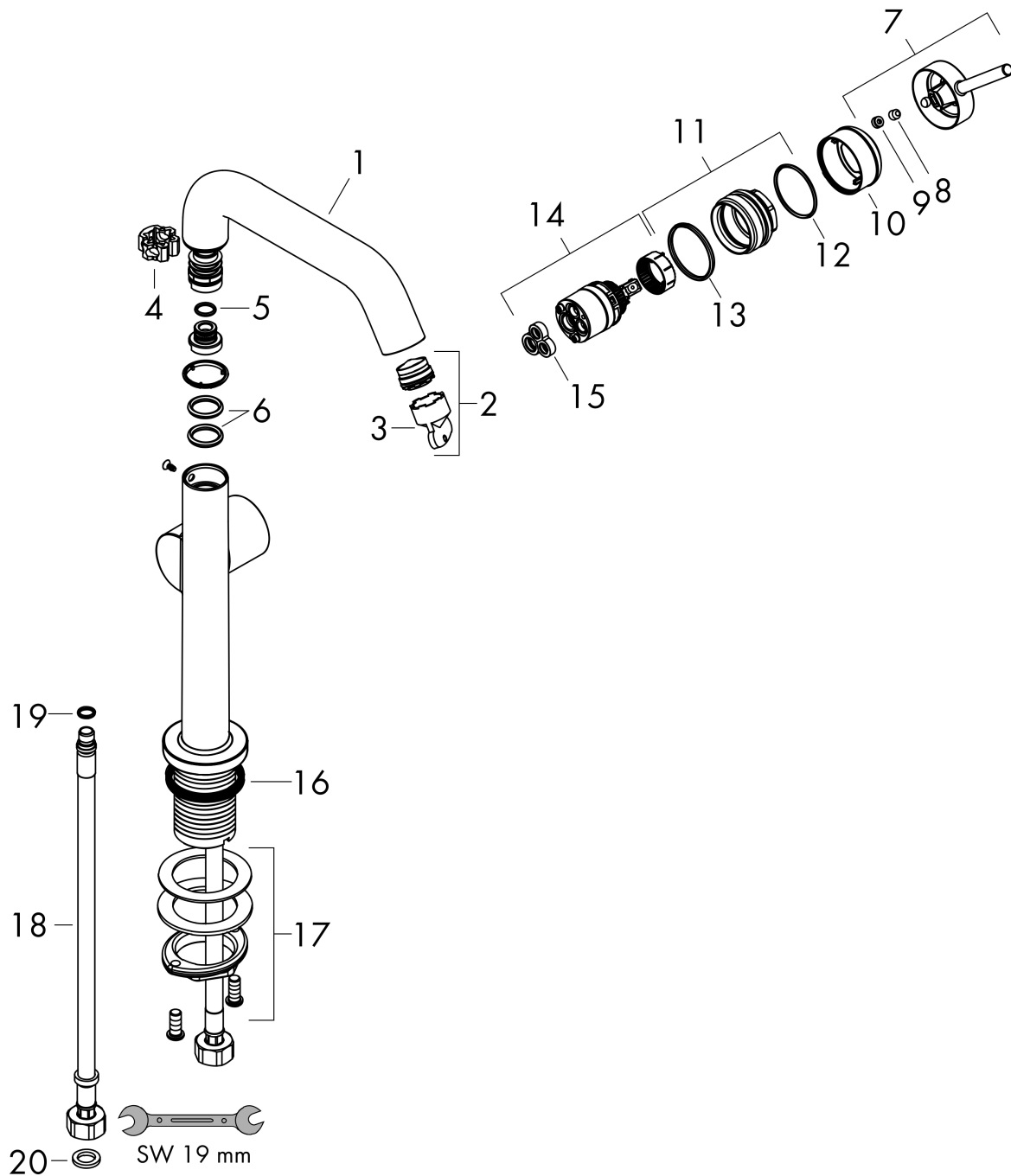
**Einhebel-Waschtischmischer 210 Fine CoolStart mit Schwenkauslauf und Push-Open
Ablaufgarnitur**

Oberfläche: **Brushed Bronze** Artikelnummer: **73364140**



Explosionszeichnung

Baujahr: >06/23



Tecturis S
Einhebel-Waschtischmischer 210 Fine CoolStart mit Schwenkauslauf und Push-Open Ablaufgarnitur

Oberfläche: **Brushed Bronze** Artikelnummer: **73364140**

Ersatzteilliste

Baujahr: >06/23

Pos.	Beschreibung	Artikelnummer	PG	VE
1	Auslauf kpl.	87101140	65	1
2	Luftsprudler M18x1 (5 l/min)	87493000	6	1
3	Serviceschlüssel	93750000	3	1
4	Axialring	97558000	1	1
5	O-Ring 9x1,5	98117000	1	1
6	O-Ring 14x2,5	98189000	1	1
7	Griff	94999140	59	1
8	Madenschraube M5x5	98446000	1	1
9	Griffstopfen	93735460	3	1
10	Rosette	94987140	56	1
11	Mutter	94989000	3	1
12	O-Ring 28x1,5	98421000	1	1
13	O-Ring 29x2	98391000	1	1
14	Kartusche kpl.	93760000	13	1
15	Dichtung	93383000	4	1
16	Flachdichtung	98749000	2	1
17	Schaftbefestigung kpl. (Ø 32)	13961000	7	1
18	Anschlusschlauch 450 mm M8x0,75 G3/8	97206000	8	1
19	O-Ring 7x1,5	98422000	1	1
20	Dichtungsset	95581000	2	1
a	Push-Open Ablaufgarnitur	50100140	98	1
b	Rosette für vertauschte Anschlüsse	87494140	53	1