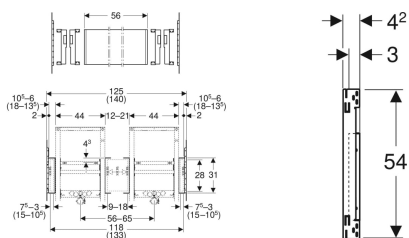


## Geberit Duofix Montageplatte für Waschtisch mit Unterschrank und zwei Auslaufarmaturen



Beispielbild



### Verwendungszwecke

- Für Trockenbau
- Zum Einbau in teilhohe Vorwandinstallationen
- Zum Einbau in raumhohe Installationswände
- Zum Einbau in teil- oder raumhohe Geberit Duofix Systemwände
- Zur Befestigung zwischen 2 Geberit Duofix Elementen für Waschtisch und Ständern
- Zum Befestigen von Waschtischen mit Unterschrank
- Zur Verwendung bei 2 Auslaufarmaturen

### Eigenschaften

- Auf Geberit ONE Waschtische mit Unterschränken abgestimmte Breite

### Lieferumfang

- Montageplatte
- 6 Befestigungswinkel

### Zusätzlich zu bestellen

- Befestigungsmaterial für Waschtisch (wenn die Positionen der Befestigungsschrauben auf den Montageplatten liegen)

- Auf Geberit Duofix Elementbefestigungstraversen für Ständerabstand ab 60 cm abgestimmte Breite (120–135 cm)
- Montageplatte passend auf Elementbreite und -position zuschneidbar
- In drei kleinere Montageplatten teilbar
- Montageplatte aus Furnierholz, wasserfest verleimt
- Baustoffklasse B2 nach DIN 4102-1, bzw. Klasse D-s2, d0 nach EN 13501-3
- Formaldehydabgabe Klasse A nach EN 1084, bzw. Klasse E 1 entsprechend nach EN 13936

### Technische Daten

Werkstoff

Holz

Art.-Nr.	Nennbreite	B	H	T	VE1
111.056.00.1	120–135 cm	56 cm	31 cm	3 cm	1 St.

### Zubehör

- Geberit Duofix Traverse für Elementbefestigung, für Ständerabstand ab 60 cm
- Geberit Duofix Befestigung für mittigen Ablauf zwischen zwei Elementen für Waschtisch



- Die möglichen Nennbreiten 120 cm und (135 cm) sind in den Maßangaben getrennt. Die Maßangaben der Teilbreiten beziehen sich auf die raumhohen Einbausituationen in Kombination mit der Traverse für die Elementbefestigung
- Die Maßangaben beziehen sich auf den Einbau von zwei Elementen für Waschtisch mit Breite 44 cm