

Broen Ballofix Gas mini Kugelhahn ohne Griff i/a Rp1"xR1" (DN20R)

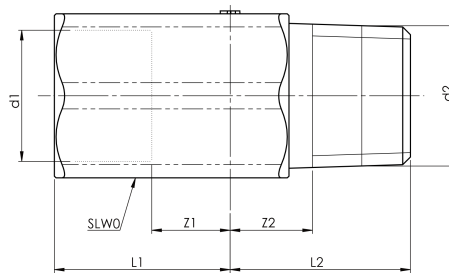
Die B3843 Broen Ballofix Mini-Kugelhähne sind hochwertige, kompakte Kugelhähne in hoher Verarbeitungsqualität. Das Design und die verwendeten Materialien, garantieren einen reibungslosen Betrieb, auch nach mehreren Jahren der Nutzung. Die Griffe sind in verschiedenen Farben erhältlich, so dass eine Farbcodierung möglich ist. Durch das breite Sortiment ist für jede Anwendung eine optimale Ausführung verfügbar.

- Broen Ballofix Kugelhähne können mit einem Schraubendreher oder einem Ballofix Griff bedient werden
- wir empfehlen, Ballofix Kugelhähne zweimal im Jahr zu öffnen und zu schließen um eine optimale Funktion zu gewährleisten

Ballofix Minikugelhahn aus Pressmessing, Werkstoff-Nr. CW617N nach DIN EN 12164 oder aus DR-Messing, Werkstoff-Nr. CW626N nach DIN EN 12164. Dimension DN 10 bis DN 25. Oberfläche blank oder verchromt. Innengewinde nach DIN EN 10226-1, Außengewinde nach ISO228/1. Lieferung ohne Griff, Betätigung mit Schraubendreher möglich.

Produktanwendung:

Erdgas



Nummer 0400143

Type B3843

Produkteigenschaften

Werkstoff des Gehäuses	Messing	Rohraußendurchmesser Anschluss 1	33,7 Millimeter
Werkstoff des Gehäuses	Messing	Max. Mediumtemperatur (Dauerbetrieb)	70 Grad Celsius
Oberflächenschutz Gehäuse	beschichtet	Länge Anschluss 1	36 Millimeter
Material Kugeldichtung	Nitrilkautschuk NBR	Arbeitslänge Anschluss 1	16,6 Millimeter
Material Kugel	Messing	Länge Anschluss 2	36 Millimeter
Oberflächenschutz Kugel	verchromt	Höhe Handgriff	20,3 Millimeter
Material Spindel	Messing	Länge Handgriff	9 Millimeter
Material primäre Spindeldichtung	Nitrilkautschuk NBR	Ventilwinkel	0 Grad
Material sekundäre Spindeldichtung	Nitrilkautschuk NBR	Schlüsselweite	40 Millimeter
Nenndurchmesser Anschluss 1	1 Zoll (25)		
Anschluss 1	Innengewinde zylindrisch BSPT-Rp (ISO 7-1 / EN 10226-1)		
Mit Kupplungsanschluss 1	✘		
Nenndurchmesser Anschluss 2	1 Zoll (25)		
Anschluss 2	Außengewinde konisch BSPT-R (ISO 7-1 / EN 10226-1)		
Mit Kupplungsanschluss 2	✘		
Dichtung	Nitrilkautschuk NBR		
KIWA-Prüfsiegel	✘		
Druckstufe Artikel	PN 10		
Genehmigt von der NCP	✘		
Druckstufe Flansch	PN 10		
VdS-geprüft	✘		
Mit Entleerungsventil	✘		
Mit Ablassmöglichkeit (Anschluss)	✘		
Mit Rückschlagklappe	✘		
Mit Filter	✘		

DVGW-Siegel	×
Mit Thermometer	×
Ausführung	gerade
Mit Dämmschale	×
FM-Prüfung	×
UL-Prüfung	×
ULC-Qualitätskennzeichen	×
Oberflächenschutz	Grundierung
LPCB-Prüfung	×
Feuersicher	×
Medizinisch sauber	×
Fettfrei	×
Bedienung	Handgriff
Gehäusekonstruktion	1-teilig
Volldurchgang	×
DVGW-Siegel	×
Entspricht der EU- Trinkwasserrichtlinie (DWD)	×
VdS-geprüft	×
DVGW-Siegel für Gas	×
DVGW-Siegel für Wasser	×
KIWA-Prüfsiegel	×