

## VSH XPress Edelstahl T-Stück reduziert i/i/i 76,1x22x76,1

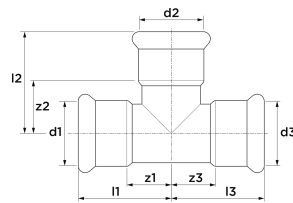
Bei VSH XPress R2715 handelt es sich um ein reduziertes T-Stück aus Edelstahl mit drei Pressanschlüssen. Durch die Verwendung von VSH XPress in Ihrer Rohrleitungsinstallation können Sie schnell, einfach und sauber installieren. VSH XPress bietet ein komplettes Rohrleitungssystem, das für jede denkbare Anwendung geeignet ist.

- mit Rohranschlag
- mit allen relevanten Zulassungen versehen
- unverpresst undicht
- klare Kennzeichnung des Materials und der Dimension auf dem Fitting

VSH XPress Edelstahl Pressfittings aus austenitischem, nichtrostendem CR-NI-MO Stahl, Werkstoff-Nr. 1.4404 nach DIN EN 10088-2. Geprüft nach DVGW-Arbeitsblatt W 534, DVGW-Zulassungsnummer für Trinkwasserinstallationen: DW-8511BR0536. Mit werkseitig eingelegtem EPDM O-Ring mit LBP-Funktion (unverpresst-undicht). Alle zugelassenen Presswerkzeuge, die zu den jeweiligen Produkten passen, finden Sie in unserer online Werkzeugauswahlhilfe auf unserer Website: <https://aalberts-ips.de/werkzeugauswahl>. Dimension 15 bis 108mm. Zur Verbindung von Edelstahlrohren nach DIN EN 10312 und DVGW-Arbeitsblatt GW 541. Temperaturbeständigkeit -35 bis 135 Grad, kurzzeitig 150 Grad, Druckbeständigkeit 16bar. Anwendungsgebiete: Trinkwasserinstallation nach EN 806 und DIN 1988, Brauch- und Regenwasserinstallation enthärtetes-, teil- oder vollentsalztes Wasser, Heizungsinstallation nach DIN EN 12828, geschlossene Kühlkreisläufe, Druckluftinstallation nach DIN ISO 8573-1, Löschwasserinstallation nach DIN EN 14462 und DIN 1988-600, nass und trocken Sprinklerinstallation nach VdS und FM, nass und trocken, Schiffsbau, industrielle Installation.

### Produktanwendung:

Trinkwasser, Heizung, Kühlung, Dampf, Druckluft, Solarenergie, Sprinkler, Trockene Hauptfeuerlöschleitung, Vakuum



Nummer 6204341

Type R2715

## Produkteigenschaften

|                                   |                          |                                      |                  |
|-----------------------------------|--------------------------|--------------------------------------|------------------|
| Werkstoff des Anschlusses 1       | rostfreier Stahl         | Winkel                               | 90 Grad          |
| Werkstoffgüte Anschluss 1         | Edelstahl 316 L (1.4404) | Rohraußendurchmesser Anschluss 1     | 76,1 Millimeter  |
| Oberflächenschutz Anschluss 1     | unbehandelt              | Wanddicke Anschluss 1                | 2 Millimeter     |
| Oberflächenbehandlung Anschluss 1 | unbehandelt              | Rohraußendurchmesser Anschluss 2     | 22 Millimeter    |
| Werkstoff des Anschlusses 2       | rostfreier Stahl         | Wanddicke Anschluss 2                | 1,5 Millimeter   |
| Werkstoffgüte Anschluss 2         | Edelstahl 316 L (1.4404) | Rohraußendurchmesser Anschluss 3     | 76,1 Millimeter  |
| Oberflächenschutz Anschluss 2     | unbehandelt              | Wanddicke Anschluss 3                | 2 Millimeter     |
| Oberflächenbehandlung Anschluss 2 | unbehandelt              | Länge Anschluss 1                    | 116 Millimeter   |
| Werkstoff des Anschlusses 3       | rostfreier Stahl         | Arbeitslänge Anschluss 1             | 61 Millimeter    |
| Werkstoffgüte Anschluss 3         | Edelstahl 316 L (1.4404) | Länge Anschluss 2                    | 68 Millimeter    |
| Oberflächenschutz Anschluss 3     | unbehandelt              | Min. Mediumtemperatur (Dauerbetrieb) | -35 Grad Celsius |
| Oberflächenbehandlung Anschluss 3 | unbehandelt              | Arbeitslänge Anschluss 2             | 45 Millimeter    |
| Ausführung                        | T-Stück                  | Max. Mediumtemperatur (Dauerbetrieb) | 135 Grad Celsius |
| Winkel verstellbar                | ✘                        | Länge Anschluss 3                    | 116 Millimeter   |

|  |  |                                 |                      |
|--|--|---------------------------------|----------------------|
| Fließende Ausführung (mit Innenradius) | ✘                                      | Arbeitslänge Anschluss 3        | 61 Millimeter        |
| Reduzierend                            | ✓                                      | Max. Arbeitsdruck bei 20 °C     | 16 Bar               |
| Mehrteilig                             | ✘                                      | Mediumtemperatur (Dauerbetrieb) | -35 135 Grad Celsius |
| Systemgebunden                         | ✓                                      |                                 |                      |
| Nenndurchmesser Anschluss 1            | DN 65                                  |                                 |                      |
| Anschluss 1                            | Pressmuffe                             |                                 |                      |
| Konturcode Verbindung 1                | M                                      |                                 |                      |
| Nenndurchmesser Anschluss 2            | DN 20                                  |                                 |                      |
| Anschluss 2                            | Pressmuffe                             |                                 |                      |
| Konturcode Verbindung 2                | M                                      |                                 |                      |
| Nenndurchmesser Anschluss 3            | DN 65                                  |                                 |                      |
| Konturcode                             | M                                      |                                 |                      |
| Anschluss 3                            | Pressmuffe                             |                                 |                      |
| Konturcode Verbindung 3                | M                                      |                                 |                      |
| Druckstufe Flansch                     | PN 16                                  |                                 |                      |
| Material Dichtung                      | Ethylen-Propylen-Dien-Kautschuk (EPDM) |                                 |                      |
| Hauptfarbe Fitting                     | grau                                   |                                 |                      |
| Zugfest                                | ✓                                      |                                 |                      |
| Gaszulassung QA                        | ✘                                      |                                 |                      |
| Mit Dichtungsmaterial                  | ✘                                      |                                 |                      |
| KIWA-Prüfsiegel                        | ✓                                      |                                 |                      |
| Mit Entleerungsventil                  | ✘                                      |                                 |                      |
| Mit Entlüfter                          | ✘                                      |                                 |                      |
| Mit thermischer Isolierung             | ✘                                      |                                 |                      |
| Mit Stoßnocken                         | ✓                                      |                                 |                      |
| VdS-geprüft                            | ✓                                      |                                 |                      |
| Verschlossen                           | ✘                                      |                                 |                      |
| Mit Verbindungsanzeige                 | ✘                                      |                                 |                      |
| FM-Prüfung                             | ✓                                      |                                 |                      |
| LPCB-Prüfung                           | ✘                                      |                                 |                      |
| ULC-Qualitätskennzeichen               | ✘                                      |                                 |                      |
| UL-Prüfung                             | ✘                                      |                                 |                      |
| DIN-CERTCO-Zertifikat                  | ✘                                      |                                 |                      |
| VdS-geprüft                            | ✓                                      |                                 |                      |
| Mit TÜV-Zulassung                      | ✘                                      |                                 |                      |
| DVGW-Siegel für Gas                    | ✘                                      |                                 |                      |
| DVGW-Siegel für Wasser                 | ✓                                      |                                 |                      |
| KIWA-Prüfsiegel                        | ✓                                      |                                 |                      |
| Gastec QA Prüfung                      | ✘                                      |                                 |                      |
| KOMO-Prüfsiegel                        | ✘                                      |                                 |                      |
| Gastec QA - AR 214 (H2)                | ✘                                      |                                 |                      |
| Typenzulassung nach BBR/EKS            | ✘                                      |                                 |                      |