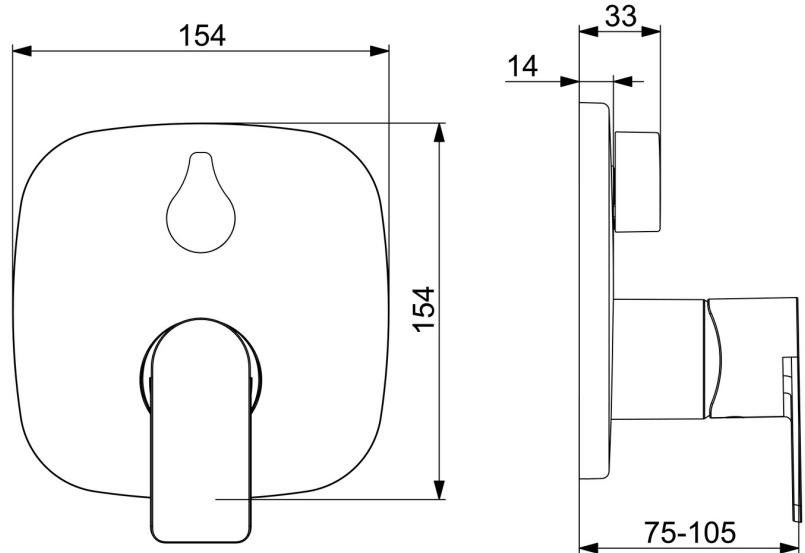
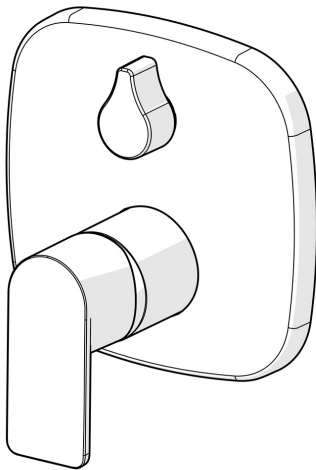


EAN: 4057304015274
static.hansa.com/87849173



Die perfekte Kombination aus Stil und Funktion. Dieses modern verchromte Fertigmontageset für Wanne und Brause ist für die Unterputzmontage konzipiert und verleiht Ihrem Bad einen Hauch von Eleganz. Dank des drehbaren Umstellers ist es einfach, zwischen Wannen- und Brausemodus zu wechseln. Der Innenkörper ist aus korrosionsbeständigem Messing gefertigt und garantiert Langlebigkeit und Haltbarkeit. Dieses Modell überzeugt durch hervorragende Qualität und großartige Flexibilität in Kombination mit verschiedenen Baddesigns.

- Wanne & Dusche
- Fertigmontageset, Einhebelmischer
- Wandmontage für Unterputz-Einbaukörper
- Chrom
- Einhandbedienhebel/Griff, Hebel mit W+K-Kennzeichnung
- Drehumsteller, druckunabhängig
- $\varnothing 4.0$ Steuerpatrone mit keramischen Dichtscheiben zur Wassermengen- und Temperatureinstellung
- Armaturenkörper aus entzinkungsbeständigem Messing (DZR)
- Rosette soft edge, BLUECLICK: zur einfachen, schraubenlosen Rosettenbefestigung, BLUETUNE: Ausrichtung nach Einbau +/- 3,5°, Befestigung der Funktionseinheit mit Schrauben, Hülse



Technische Daten

Durchflusseigenschaften

Durchfluss bei 3 bar **20.4 / 20.4 l/min**

Technische Eigenschaften

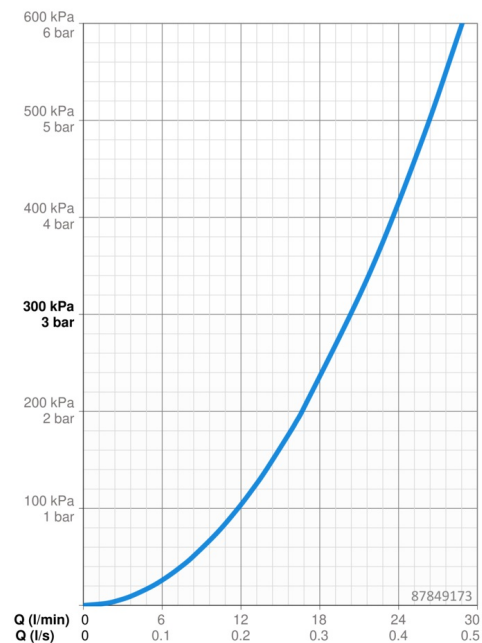
Warmwasserversorgung **max. +80°C**
Arbeitsdruck **0.5-10 bar**
Anschlussgröße **G1/2**
Werkstoff **Messing**

Vorschriften

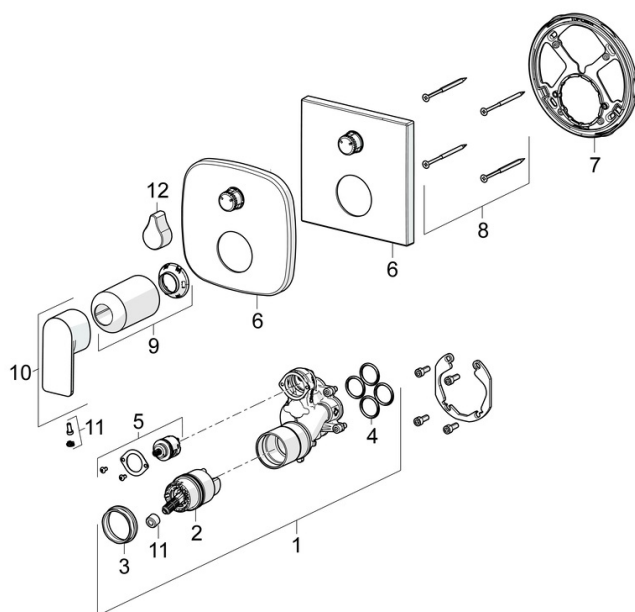
EN Standard **EN 817**
Geräuschklasse **I (ISO 3822)**

Zulassungen und Deklarationen

DVGW **DW-6506CS0196**
ABP **PA-IX 38593/IDC**
Konformitätserklärung **DoC**



Ersatzteile



SP87849073

Name	Art.-Nr.
01 Funktionseinheit	59914514
02 Kartusche, 4.0 Classic	59914129
03 Spann-Mutter, M42x1.5, SW 38	59914128
04 O-Ring, 23.47x2.62	59914304
05 Umstellung	59914183
06 Rosette	59914309
06 Abdeckplatte, 154x154 mm	59914575
07 Befestigungsteil	59914307
08 Schraube, M4.5x80	59912890
09 Abdeckhülse	59914572
10 Hebel	1009774V
11 Dekorkappe	59914573
12 Griff	59914576
N.I. Umsteller, automatisch, 120°	59914655