

**54602209 HANSAVANTIS Style Hybrid -
Waschtischbatterie, 3 V, Bluetooth**



EAN: 4057304017490

static.hansa.com/54602209

Wenn großartiges Design zu einer eigenen Attraktion wird, wissen Sie, dass es Ihr Leben verändern wird. Dieser neue Klassiker erweckt nicht nur Schönheit zum Leben, sondern soll auch jedes moderne Bad auf ein neues Niveau bringen.

Eine Hybridarmatur bietet mehr Flexibilität und Nutzungsfreiheit: Der Benutzer kann wählen, ob er sich mit der berührungslosen Funktion die Hände waschen möchte, ohne den Hebel zu berühren - oder ob er die Armatur traditionell mit dem Hebel öffnen möchte. Die Hybrid-Armatur bietet mehr Komfort und Flexibilität in der Anwendung und ist zudem eine nachhaltige Wahl: Die berührungslose Funktion verbraucht weniger Wasser und Energie.

Schlankes Design und anmutige Formen machen diese Armatur zum Highlight in jedem Raum.

Doppelter Komfort

Hohe Qualität

Schlankes Design

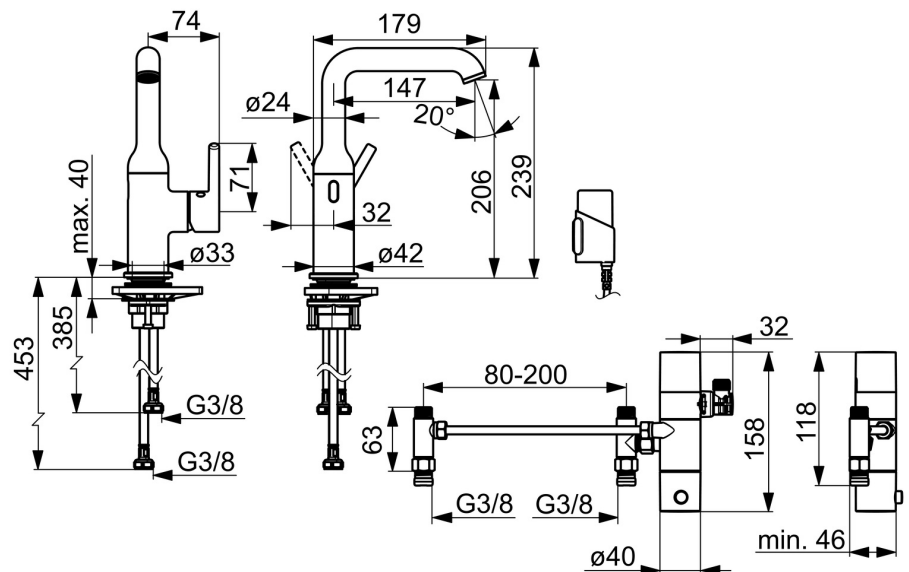
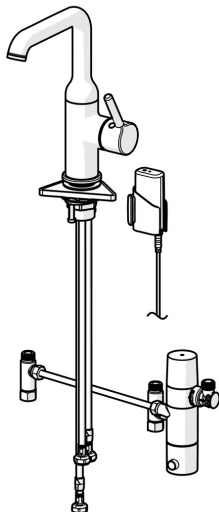
Anti-Kalk-Luftsprulder für einfache Reinigung

Bluetooth®.

Hergestellt in Europa

Passt perfekt in jedes Badezimmer

- Waschtisch
- Hybrid, Batteriebetrieb, Bluetooth® fähig
- Standmontage
- Chrom
- Schwenkbarer Auslauf
- CASCADE® Strahlregler, PCA® konstante Durchflussleistung unabhängig vom Fließdruck
- Einhandbedienhebel/Griff, Hebel mit W+K-Kennzeichnung
- Temperaturbegrenzer, Heißwassersperre einstellbar (im Lieferumfang enthalten)
- ø 3.0 Steuerpatrone mit keramischen Dichtscheiben zur Wassermengen- und Temperatureinstellung
- Weiterentwickelter PSD-Sensor mit Autofocus, Magnetventil, Batterie-Leer-Anzeige
- Anschluss über flexible Druckschläuche
- Armaturenkörper aus entzinkungsbeständigem Messing (DZR)
- Ohne Ablaufgarnitur



Technische Daten

Durchflusseigenschaften

Durchfluss bei 3 bar (mit Durchflussregler)

6.0 l/min

Technische Eigenschaften

Warmwasserversorgung

max. +70°C

Arbeitsdruck

1-10 bar

Anschlussgröße

G3/8

Ausladung

147 mm

Sicherungseinrichtung (EN1717)

EB

Werkstoff

Messing

Software-Einstellungen

Hygienespülung

off (off/1-120 h)

Dauer Hygienespülung

30 s (1-1800 s)

Max. Fließdauer

10 s (1-1800s)

Elektronische Eigenschaften

Batterie

AA 1.5 V Lithium x 2

Bluetooth version

5.x (D060576)

Vorschriften

EU Directive

CE Radio Equipment Directive 2014/53/EU ,
Low Voltage Directive 2014/35/EU , EMC
Directive 2014/30/EU , RoHS Directive
2011/65/EU

EN Standard

EN 817, EN 15091, ETSI EN 301 489-1 V1.9.2 ,
ETSI EN 300 328 v2.2.2 , EN 61000-6-1:2007 ,
EN 61000-6-3:2007+A1:2011+AC:2012 , EN
60335-1:2012+A11+A13+A14+A15:2021,
Part 19.11.4

Geräuschklasse

I (ISO 3822)

Schutzklasse

IP 55

Zulassungen und Deklarationen

Konformitätserklärung

RED

EPD

S-P-07818

Nachhaltigkeit

EPD module A1 (kg CO2 eq.)

13,28

EPD module A2 (kg CO2 eq.)

0,65

EPD module A3 (kg CO2 eq.)

0,53

EPD module A1-A3 (kg CO2 eq.)

14,46

EPD module A4 (kg CO2 eq.)

0,40

EPD module B7 (kg CO2 eq.)

930,00

EPD module C2 (kg CO2 eq.)

0,03

EPD module C3 (kg CO2 eq.)

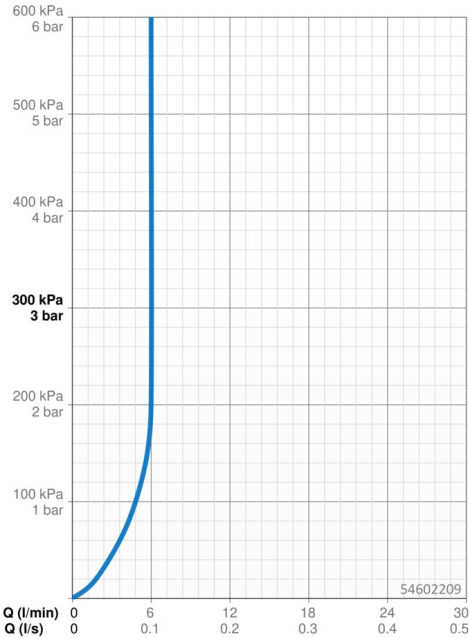
0,03

EPD module C4 (kg CO2 eq.)

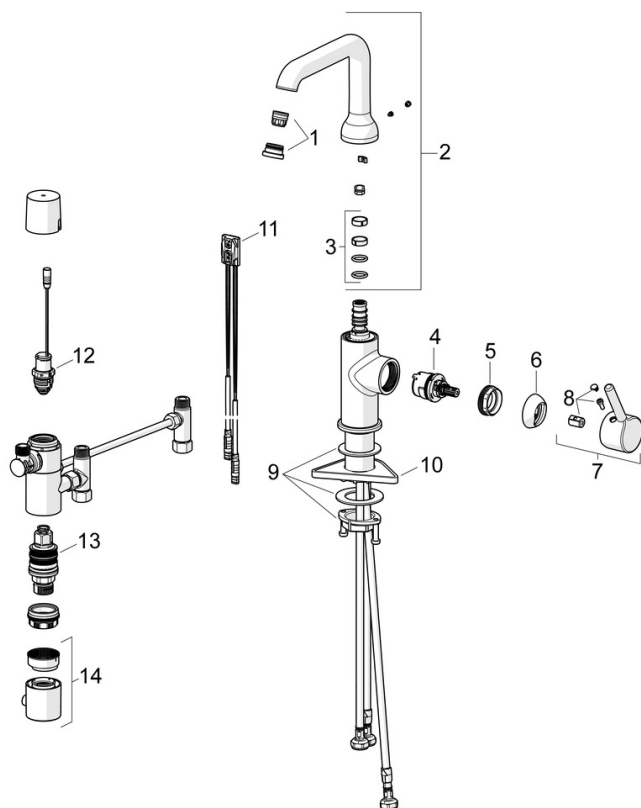
0,51

EPD module D (kg CO2 eq.)

-9,76



Ersatzteile



SP54602209

	Name	Art.-Nr.
01	Luftsprudler und Schlüssel, PCA 5.7 l/min	1012273V
02	Auslauf hoch	1012339V
03	Auslaufdichtung	59914266
04	Kartusche, 3.0	1014428V
05	Spann-Mutter, M34x1.5	1012133V
06	Abdeckkappe	1012132V
07	Hebel	1001749V
08	Dekorkappe	1012105V
09	Befestigungssatz	59913479
10	PVC-Befestigungsplatte	59910008
11	Sensor, 3/9 V, Bluetooth	1014212V
12	Magnetventil, 3 V	59914338
13	Thermostatkartusche, 3.4	59914114
14	Temperatur-Wählgriff	602062V
N.I.	Batterie, (2x) 1.5 V AA Lithium	59914136