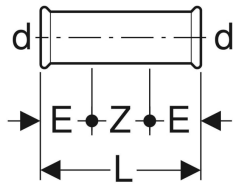
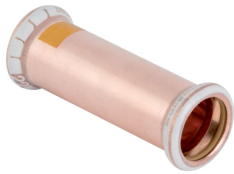


## Geberit Mapress Kupfer Schiebemuffe (Gas)



Beispielbild

### Verwendungszwecke

- Für Erdgase
- Für Flüssiggase
- Für Natur- und Flüssiggase

### Eigenschaften

- Pressindikator

- Unverpresst undicht
- Gelb markiert
- Dichtring aus HNBR gelb
- Pressmuffe mit gelbem Schutzstopfen

### Technische Daten

Werkstoff | Cu-DHP Kupfer CW024A (DIN EN 1412)

Art.-Nr.	DN	d, ø	E	L	Z	VE1	VE2
34610	20	22 mm	2.5 cm	8.4 cm	3.4 cm	1 St.	5 St.