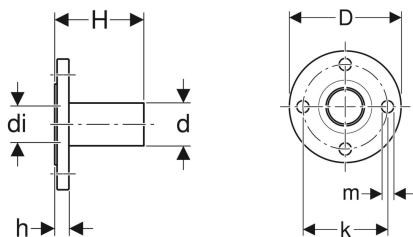


Geberit Mapress C-Stahl Flansch PN 10/16, mit Einschubende



Beispielbild



Eigenschaften

- Außen verzinkt
- Form B1 (erhöhte Dichtleiste mit Standarddichtfläche), EN 1092-1

Technische Daten

Werkstoff | Stahl unlegiert 1.0034 E195 (DIN EN 10305)

Art.-Nr.	DN	d, ø	di, ø	D	k	m	H	h	n	PN	VE1
23785	25	28 mm	25 mm	11.5 cm	85 mm	14 mm	8.1 cm	1.8 cm	4 St.	10 / 16 bar	1 St.

Zubehör

- Geberit Set Schraube für Flanschverbindung, aus Stahl verzinkt
- Geberit Flanschdichtung Faserverbundwerkstoff PN 10/16