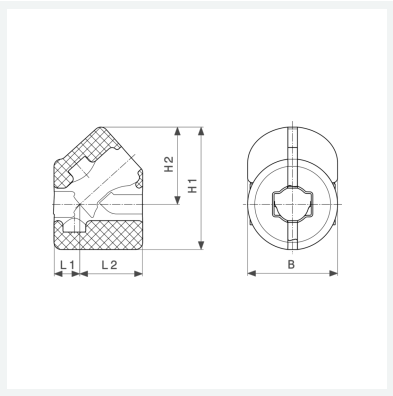




Easytop-Dämmschale
- geeignet für Easytop-Zirkulationsregulierventil Modell 2282, 2282.1
Ausstattung
Dämmschichtdicke entsprechend GEG
Modell 2210.35

Artikel 688 660



Eigenschaften

Durchmesser Nominal	DN	25
Länge 1	L1	43 mm
Länge 2	L2	77 mm
Höhe 1	H1	114 mm
Höhe 2	H2	75 mm
Breite	B	78 mm
Gewicht	27 g	
Volumen	1243,2 cm ³	