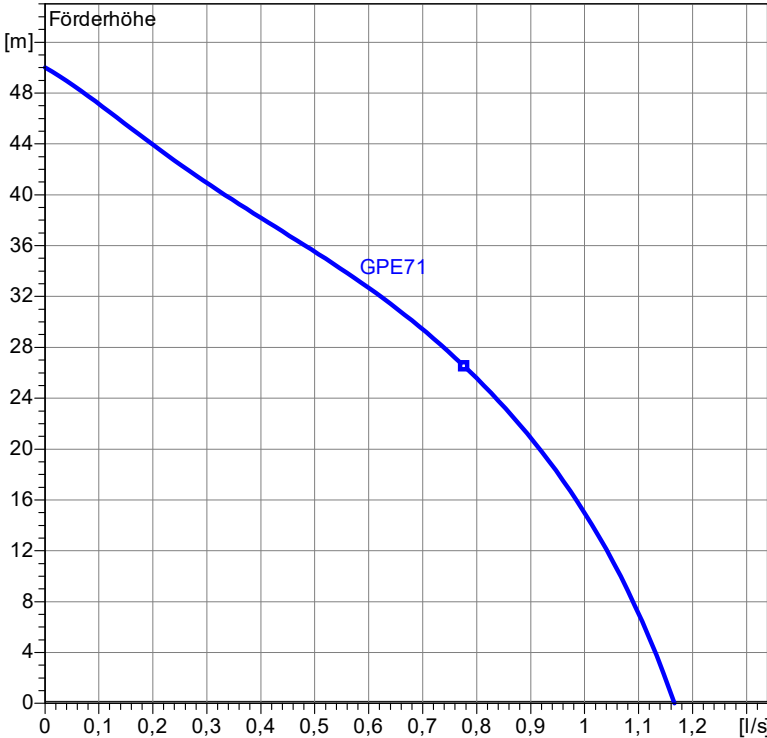
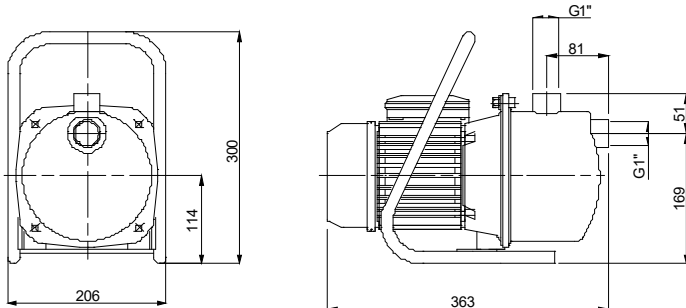
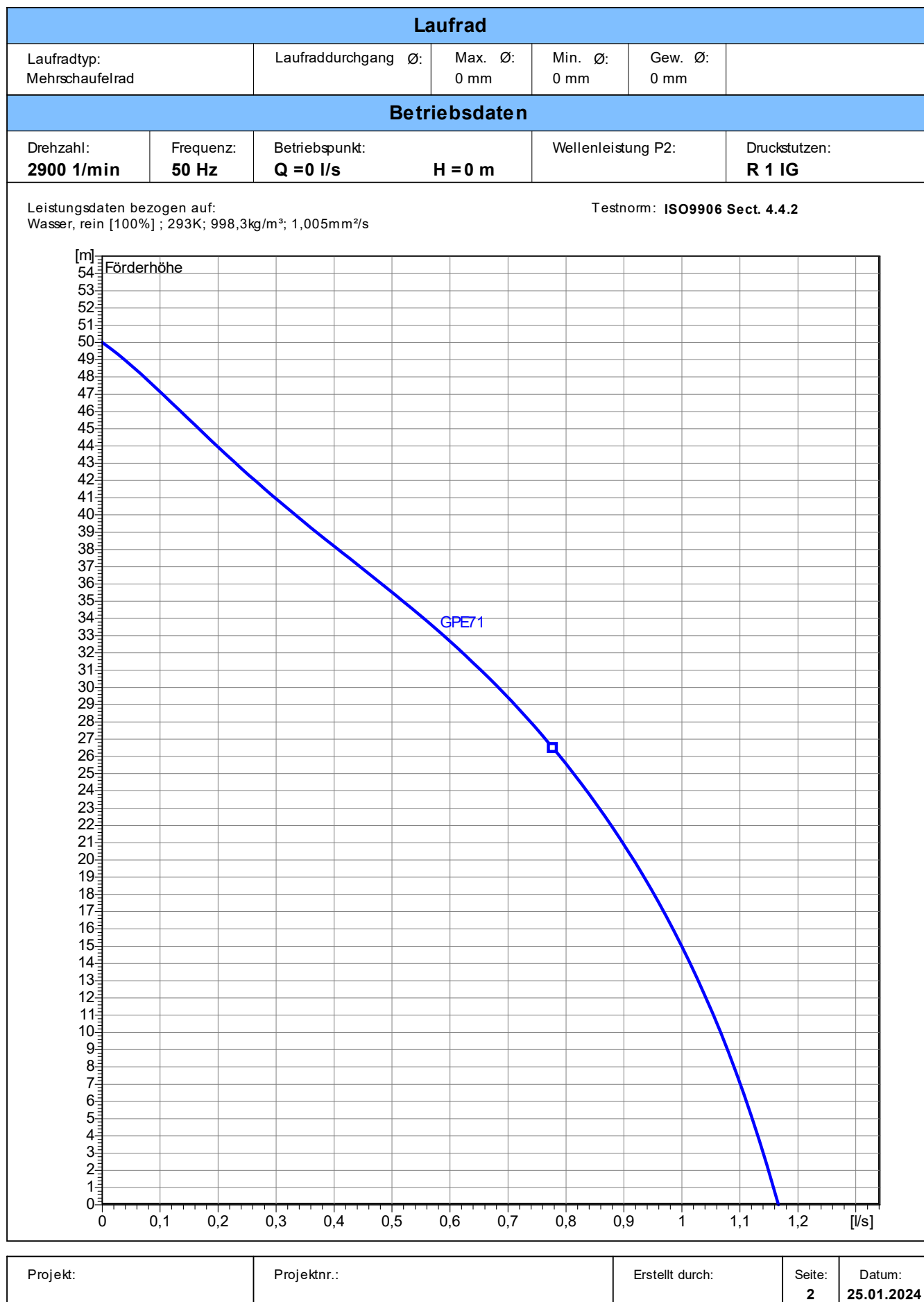


Übersicht

GPE71

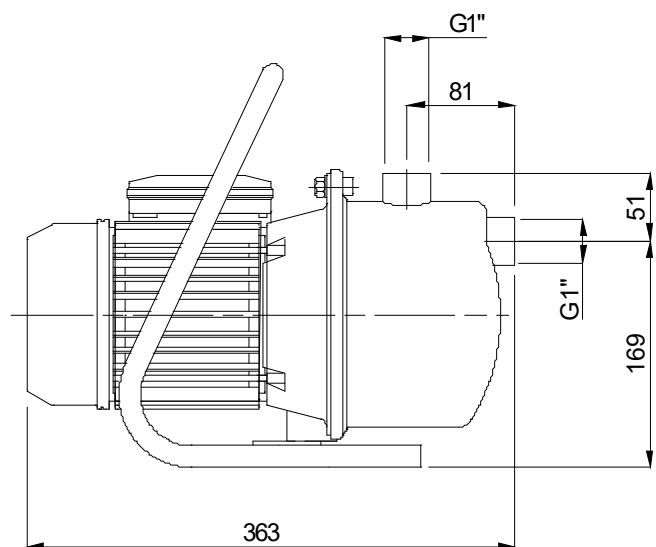
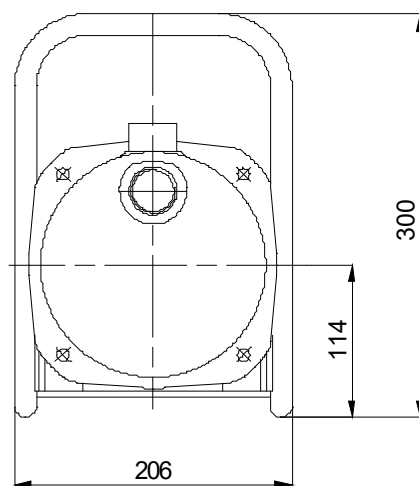
Betriebsdaten		Testnorm: ISO9906 Sect. 4.4.2	
Förderstrom	0 l/s		
Förderhöhe	0 m		
Wellenleistung P2	%		
Pumpenwirkungsgrad	%		
NPSH - Wert der Pumpe			
Anlagenart	Einzelbetrieb		
Pumpenanzahl	1		
Medium	Wasser, rein		
Pumpe			
Pumpenbezeichnung	GPE71		
Laufrad	Mehrschaufelrad		
Laufrad Ø	0 mm		
Laufraddurchgang			
Druckstutzen	R 1 IG		
Saugstutzen			
Motordaten			
Nennspannung	230 V		
Frequenz	50 Hz		
Nennleistung P2	0,75 kW		
Nenn-drehzahl	2900 1/min		
Polzahl	2		
Wirkungsgrad	62,5 %		
Nennstrom	4,9 A		
Schutzart	IP 44		
Werkstoffe			
Pumpengehäuse	Edelstahl 1.4301		
Laufrad	Edelstahl 1.4301		
Motorgehäuse	Aluminium		
Motorwelle	Edelstahl 1.4301		
Schrauben	Edelstahl		
O-Ringe	NBR		
Gleitringdichtung	Kohlegraphit/ Keramik		
Oberlager	Rillenkugellager		
Unterlager	Rillenkugellager		
			
		Baumaße Maße in mm	
Projekt:		Projektnr.:	
		Erstellt durch:	
		Seite: 1	
		Datum: 25.01.2024	



Abmessungen

GPE71

Baumaße
Maße in mm



2.0.1 - 20.01.2020 (Build 147)

Projekt:

Projektnr.:

Erstellt durch:

Seite:
3

Datum:
25.01.2024

Technische Daten

GPE71



Betriebsdaten				
Förderstrom	0 l/s	l/s	Förderhöhe	0 m
Wellenleistung P2		kW	Geodätische Höhe	0 m
Pumpenwirkungsgrad		%	NPSH - Wert der Pumpe	m
Anlagenart	Einzelbetrieb		Pumpenanzahl	1
Medium	Wasser, rein		Betriebstemperatur	293 K
Dichte	998,3	kg/m³	Kinematische Viskosität	1,005 mm²/s

Pumpe				
Pumpenbezeichnung	GPE71	Drehzahl	2900	1/min
Saugstutzen		Förderhöhe	Max.	50,0 m
Druckstutzen	R 1 IG		Min.	0,0 m
Laufgradtyp	Mehrschaufelrad	Förderstrom	Max.	1,2 l/s
Laufreddurchgang		mm	Max. Pumpenwirkungsgrad	0 %
Laufgrad Ø	0	mm	Max. erforderl. Wellenleistung P2	0,00 kW

Motor				
Motorbauart	Tauchmotor		Isolationsklasse	F
Motorbezeichnung	AM 1,2/2 W		Schutzart	IP 44
Frequenz	50	Hz	Temperaturklasse	
Nennleistung P1	1,20	kW		
Nennleistung P2	0,75	kW	Explosionsschutz	
Nennndrehzahl	2900	1/min	Wirkungsgrad bei % Nennleistung	100% 62,5 %
Nennspannung	230	V		75% %
Nennstrom	4,9	A		50% %
Anlaufstrom, Direkt startend	12,2	A	cos phi bei % Nennleistung	100% 0,98
Anlaufstrom, Stern-Dreieck	4,	A		75%
Startart	Direkt			50%
Lastkabel	3G1,5		Steuerkabel	
Lastkabeltyp	H07RN-F		Steuerkabeltyp	
Kabellänge	2 m		Service Faktor	1,15
Wellenabdichtung	Gleitringdichtung Kohlegraphit/ Keramik			
Lagerung	Oberlager Rillenkugellager Unterlager Rillenkugellager			
Bemerkung	Start-/ Betriebskondensator: - µF / 20µF			

Werkstoffe / Gewicht			
Pumpengehäuse	Edelstahl 1.4301	O-Ringe	NBR
Laufgrad	Edelstahl 1.4301		
Motorgehäuse	Aluminium		
Motorwelle	Edelstahl 1.4301		
Schrauben	Edelstahl		
Gewicht Aggregat	10,5 kg		

Projekt:	Projektnr.:	Erstellt durch:	Seite: 4	Datum: 25.01.2024
----------	-------------	-----------------	----------	-------------------

20.1 - 20.01.2020 (Build 147)