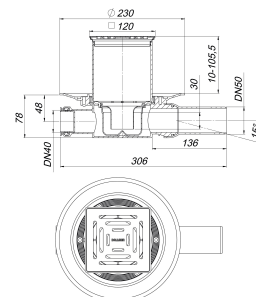
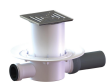


Bodenablauf 42 SE 12, Zulauf DN 40, DN 50, 120 x 120 mm

Artikelnummer: 420220

GTIN: 4001636420220

Rabattgruppe: 3



Beschreibung:

Bodenablauf 42 SE 12, Zulauf DN 40, DN 50, 120 x 120 mm
 Ablaufstutzen DN 50 seitlich, mit Kugelgelenk, verstellbar von 0 - 15 Grad

Ausführung:

- Zulauf DN 40
- höhenverstellbarer Aufsatz E 12
- Geruchs- und Reinigungsverschluss, Sperrwasserhöhe 30 mm
- Bauschutzdeckel

Material:

Polypropylen, hochschlagfest

Rahmen Edelstahl 1.4301, 120 x 120 mm, Rost Edelstahl 1.4301, Belastungsklasse K 3 (300 kg)

Die meisten Ablaufgehäuse sind auch lieferbar mit Verbindern für den Anschluss an PVC-Rohre nach BSI sowie PE-HD-Rohre nach DIN EN 1519. Bitte fragen Sie bei Bedarf an.

Ablaufleistungen nach DIN EN 1253:

Nennweite	Produktnorm	Min. Ablaufleistung nach Norm	Anstauhöhe nach Norm
DN 50	DIN EN 1253	0,80 l/s	20,00 mm

Ersatzteile:

420022 DALLMER Ablaufgehäuse 42 S, Zulauf DN

501080 DALLMER Rost E 115, 115 x 115 mm

495044 DALLMER Geruchverschlussersatz 42

495341 DALLMER Aufsatzrahmen ECS 12, 120 x 120