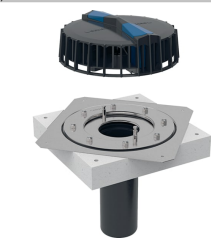
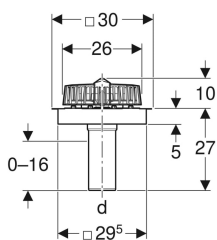


## Geberit Pluvia Dachwassereinlauf mit Befestigungsflansch, für Dachabdichtungsfolien



Beispielbild



### Verwendungszwecke

- Zum Sammeln und Ableiten von Regenwasser auf Dächern
- Für Dachentwässerung mit Druckströmung
- Für Dachabdichtungsfolien ohne Vliesbeschichtung
- Zum Anschließen an Dachabdichtungsfolien ≤ 4 mm Stärke

### Eigenschaften

- Anschlussstutzen direkt reduzierbar oder aufweitbar

### Lieferumfang

- Laubfang mit Funktionsscheibe
- Grundkörper mit Anschlussblech aus CrNi-Stahl 1.4301
- Flanschdichtung aus EPDM

- Anschlussstutzen aus PE-HD, kürzbar
- Wartungsfreie Klemmflanschverbindung

### Technische Daten

Minimale Ablaufleistung	1 l/s
Maximale Ablaufleistung	25 l/s
Maximale Stauhöhe	50 mm

- Befestigungsflansch mit Sicherungsmuttern
- Kondenswasserdämmung

Art.-Nr.	DN	Anschluss Abdichtung	d, ø	VE1
359.098.00.1	90	CrNi-Stahl 1.4301	90 mm	1 St.

### Zubehör

- Befestigungsblech für Geberit Pluvia Dachwassereinlauf mit Befestigungsflansch, für Dachabdichtungsfolien