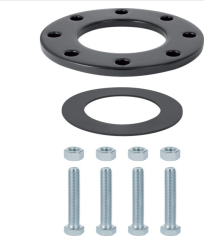
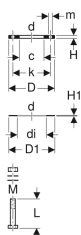


## Geberit PE Set Flansch



Beispielbild



### Verwendungszwecke

- Zur Gebäudeentwässerung
- Zum Kombinieren mit Geberit PE Vorschweißbunden

### Eigenschaften

- Kunststoffbeschichtet

### Technische Daten

Werkstoff

PE

### Lieferumfang

- Flansch
- Dichtung aus EPDM
- Schraubenset verzinkt

Art.-Nr.	DN	d, ø	M	di, ø	D	D1	k	c	m	L	H	H1	n	PN	VE1
370.746.00.1	200	200 mm	20 mm	191 mm	34 cm	27.2 cm	295 mm	206 mm	23 mm	9 cm	1.4 cm	0.3 cm	8 St.	3.2 bar	1 St.