

342 1000 Waschtisch-Einhebelmischer mit Ablaufgarnitur

Waschtisch-EHM-Batterie m. Ablaufgarn. 1 1/4", mit Keramikkartusche, mit Flexschläuchen 3/8", chrom

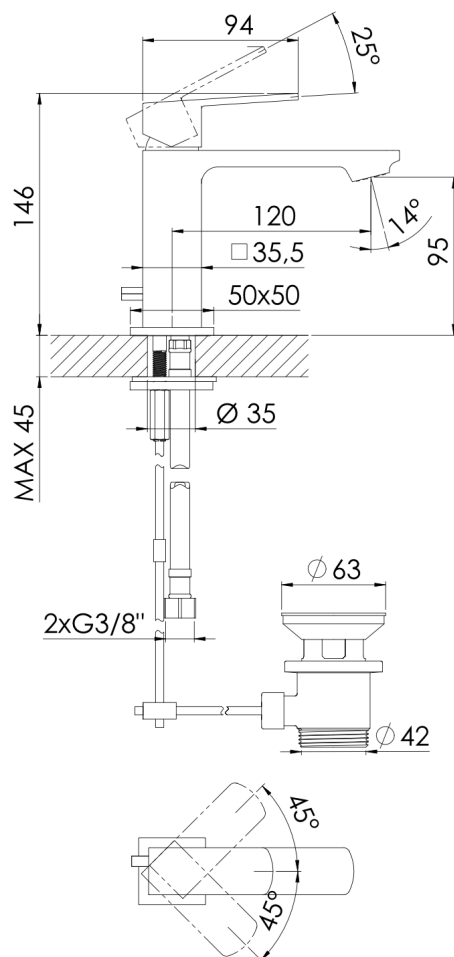
PRODUKTBILD



342 1000 Waschtisch-Einhebelmischer mit Ablaufgarnitur

Waschtisch-EHM-Batterie m. Ablaufgarn. 1 1/4", mit Keramikkartusche, mit Flexschläuchen 3/8", chrom

TECHNISCHE ZEICHNUNG

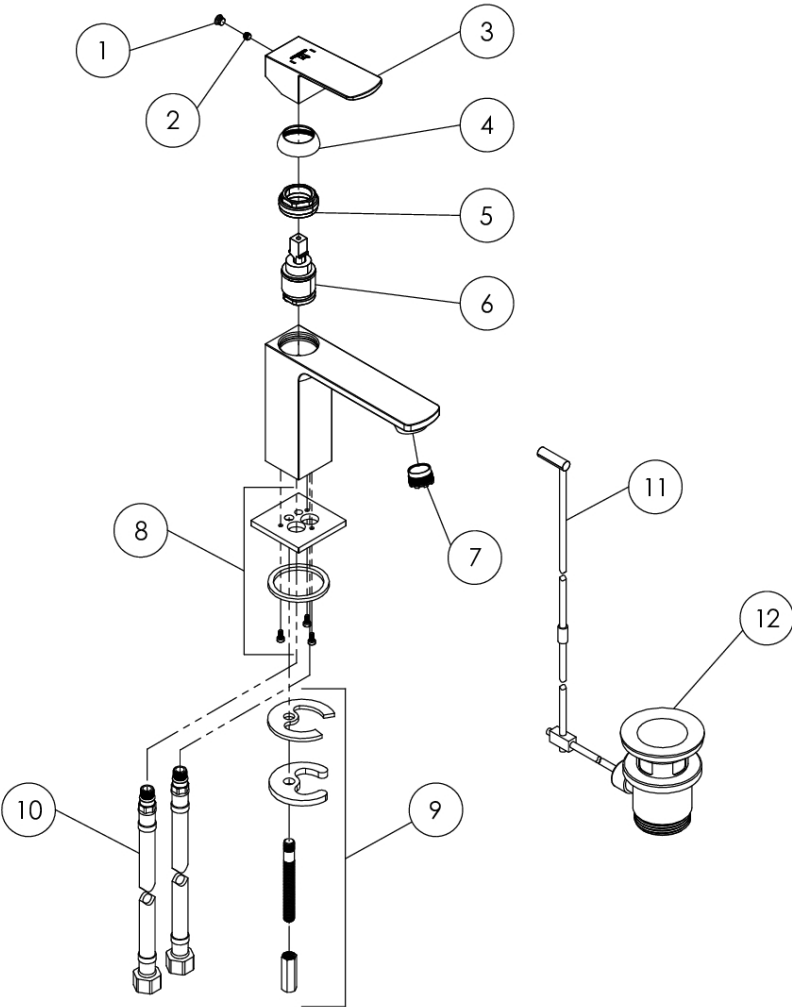



STEINBERG


342 1000 Waschtisch-Einhebelmischer mit Ablaufgarnitur

Waschtisch-EHM-Batterie m. Ablaufgarn. 1 1/4", mit Keramikkartusche, mit Flexschläuchen 3/8", chrom

EXPLOSIONSZEICHNUNG



	PartNo	DE	EN	
1	099 4107	Abdeckkappe Hebel, Chrom	cover cap for lever, chrome	342 1000
2	099 1105	Madenschraube	grub screw	
3	342 9910	Armaturhebel mit Logo, Chrom	single lever with logo, chrome	20.03.2024
4	342 8011	Kugelhülse, Chrom	sleeve for hexagon of cartridge, chrome	
5	342 8010	Überwurfmutter Kartuschenbefestigung	hexagon nut to fix cartridge	
6	099 9281	Keramik-Kartusche ø25mm	ceramik cartridge ø25mm	
7	099 8206	Luftsprudler	aerator	
8		Fußrosette mit Dichtung, Chrom	foot rosete with o-ring, chrome	
9	099 9810	Befestigungsset komplett	fixing set complete	
10	099 9200	Flexschlauch 3/8" x M10, L=360mm (Paar)	flexible hose 3/8" x M10, l=360mm (pair)	
11	099 9854	Zugstangenset mit Zugstange, Chrom	pop up rod and ball rod, chrome	STEINBERG 
12	099 9300	Ablaufgarnitur 1 1/4" ohne Kugelstange	pop up waste 1 1/4" without vertical ball-rod	