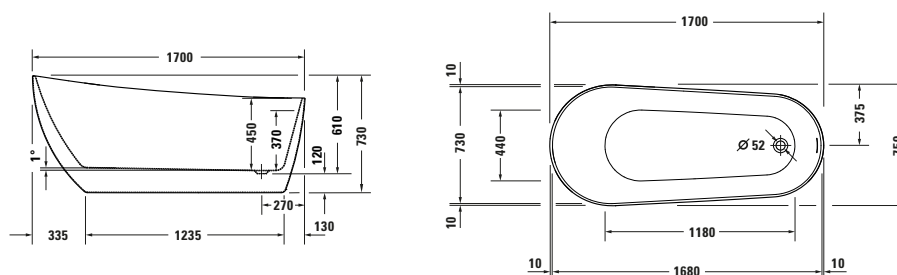


DuraFaro # 7005670000000000

Badewanne



Basis Angaben

Langbezeichnung	Duravit DuraFaro Badewanne 1700x750 mm Weiß, Freistehend, Material: Sanitäracryl, Oval, Anzahl Rückenschrägen: 1, Position Ablauf: Fußende, Überlauf – 7005670000000000
-----------------	---

Vermaßung

Breite / Länge	1700 mm
Tiefe / Breite	750 mm
Höhe	610 mm
Min. Höhe mit Füßen	730 mm
Höhe mit Wannenträger	0 mm

Logistik

Artikelgewicht	52 kg
----------------	-------

Spezifikationen

Montage

Einbauart	Freistehend
Position Rückenschräge	Variabel
Nutzinhalt	245 l

Material

Material	Sanitäracryl
----------	--------------

Ab- und Überlaufgarnitur

Farbe Ab- und Überlaufgarnitur	Weiß
--------------------------------	------

Farbe

Farbwert	Weiß
Glanzgrad	Glänzend

Überlauf

Überlaufart	Überlaufschlitz
-------------	-----------------

Ablauf

Push-Open Ablaufventil	✓
------------------------	---

Features

Füße höhenverstellbar	✓
-----------------------	---

Lieferumfang

Inkl. Fußgestell	✓
Inkl. Ab- / Überlaufgarnitur	✓
Inkl. Wannerverkleidung	✓

Beschreibungstexte

Ausschreibungstext	Duravit DuraFaro Badewanne Weiß 1700x750 mm, Form: Oval, Sanitäracryl, Einbauart: Freistehend, Anzahl Rückenschrägen: 1, Position Rückenschräge: Variabel, Push-Open Ablaufventil, Überlauf, Überlaufart: Überlaufschlitz, Position Überlauf: Fußende, Position Ablauf: Fußende, Weiß, Inkl. Fußgestell, Inkl. Ab- / Überlaufgarnitur, Inkl. Wannerverkleidung, CE-Kennzeichen-1: EN 14516, EAN Nr.: 4067116007527, Artikelgewicht: 52 kg, Nutzinhalt: 245 l, Innentiefe: 450 mm, Abmessungen (Breite / Länge x Tiefe / Breite x Höhe): 1700 x 750 x 610 mm, Artikel Nr.: 7005670000000000
--------------------	--

Weitere Informationen finden Sie hier



<https://pro.duravit.de/p/7005670000000000>