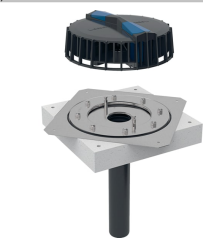
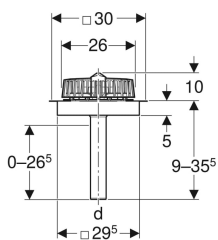


## Geberit Pluvia Dachwassereinlauf mit Befestigungsflansch, für Dachabdichtungsfolien



Beispielbild



### Verwendungszwecke

- Zum Sammeln und Ableiten von Regenwasser auf Dächern
- Für Dachentwässerung mit Druckströmung
- Für Dachabdichtungsfolien ohne Vliesbeschichtung
- Zum Anschließen an Dachabdichtungsfolien ≤ 4 mm Stärke

### Eigenschaften

- Anschlussstutzen direkt reduzierbar oder aufweitbar
- Anschlussstutzen aus PE-HD, kürzbar
- Wartungsfreie Klemmflanschverbindung

### Technische Daten

Stauhöhe max. | 40 mm

### Lieferumfang

- Laubfang mit Funktionsscheibe
- Grundkörper mit Anschlussblech aus CrNi-Stahl 1.4301
- Flanschdichtung aus EPDM
- Kondenswasserdämmung
- Befestigungsflansch mit Sicherungsmuttern

Art.-Nr.	DN	Anschluss Abdichtung	d, ø	Ablaufleistung	VE1
359.105.00.1	56	CrNi-Stahl 1.4301	56 mm	1–12 l/s	1 St.

### Zubehör

- Befestigungsblech für Geberit Pluvia Dachwassereinlauf mit Befestigungsflansch, für Dachabdichtungsfolien