

**Rebris E**  
**Einhebel-Brausenmischer Aufputz**  
Oberfläche: **Matt Black** Artikelnummer: **72650670**



### Beschreibung

#### Merkmale

- Stichmass: 150 mm ± 12 mm
- Maximale Durchflussmenge bei 3 bar: 28 l/min
- Durchfluss für Handbrause bei 3 bar: 15 l/min
- Keramikmischsystem
- Temperaturbegrenzung einstellbar
- Rückflussverhinderer
- Schlauchanschluss DN15
- Geräuschgruppe: I
- Durchflussklasse: O
- Anschlussart: S-Anschlüsse
- PA-IX 38259/IO

### Artikeldetails

Preis exkl. MwSt.

138.00 CHF

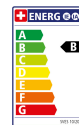
### Designpreise



reddot winner 2022



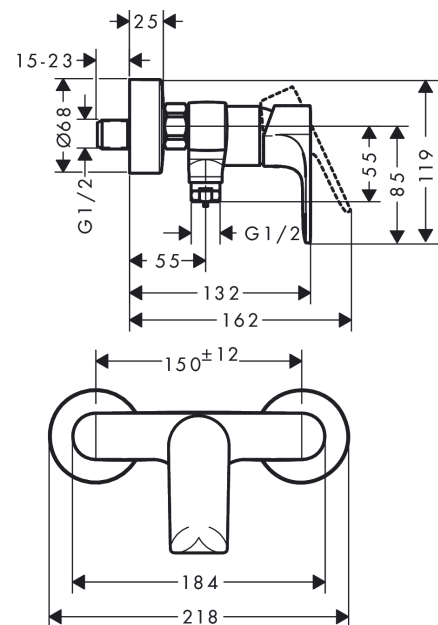
### Zertifikate / Nachhaltigkeit



### Produktabbildung



### Maßzeichnung



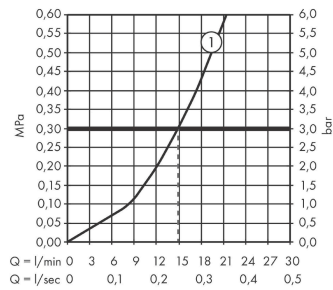
# Rebris E

## Einhebel-Brausenmischer Aufputz

Oberfläche: **Matt Black** Artikelnummer: **72650670**



### Durchflussdiagramm

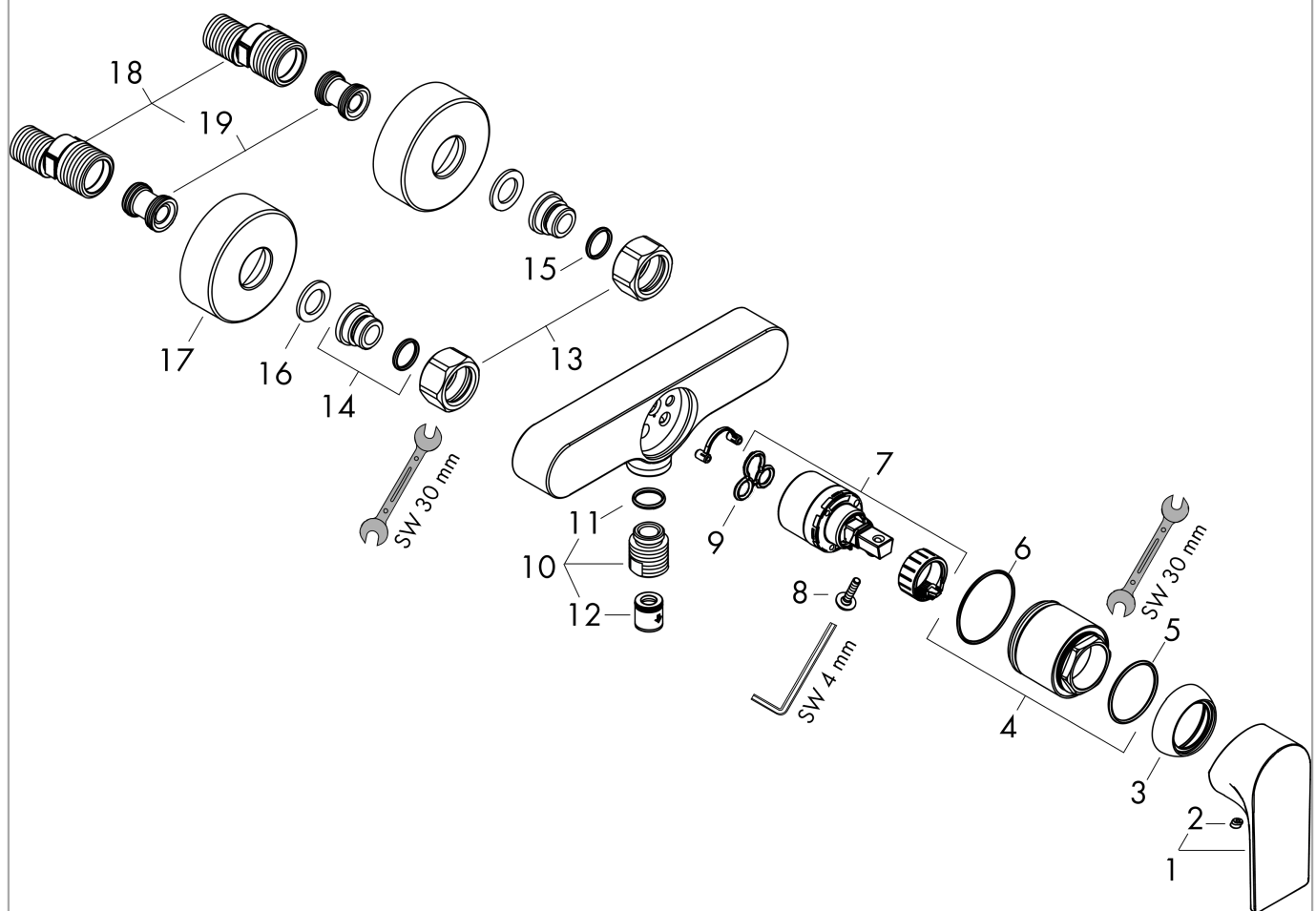


**Rebris E**  
**Einhebel-Brausenmischer Aufputz**  
 Oberfläche: **Matt Black** Artikelnummer: **72650670**



## Explosionszeichnung

Baujahr: >06/22



**Rebris E**
**Einhebel-Brausenmischer Aufputz**

Oberfläche: **Matt Black** Artikelnummer: **72650670**

**Ersatzteilliste**

Baujahr: &gt;06/22

Pos.	Beschreibung	Artikelnummer	Preis	VE
1	Griff	94655000	45.85 CHF	1
2	Griffstopfen	96338000	3.25 CHF	1
3	Kappe	97406000	18.80 CHF	1
4	Mutter	97977000	36.95 CHF	1
5	O-Ring 32x2	98193000	3.25 CHF	1
6	O-Ring 33x1,5	98164000	3.25 CHF	1
7	Kartusche kpl.	92730000	58.70 CHF	1
8	Sicherungsschraube	95140000	5.40 CHF	1
9	Dichtung	95008000	8.65 CHF	1
10	Schlauchanschluß	96044000	14.25 CHF	1
11	O-Ring 14x2	98129000	3.25 CHF	1
12	Rückflußverhinderer-Set DW 15	94074000	14.25 CHF	1
13	Muttern Set	96157000	28.95 CHF	1
14	Anschlußnippel	97220000	14.25 CHF	1
15	O-Ring 15x2	98163000	3.25 CHF	1
16	Siebichtung	96922000	8.65 CHF	1
17	Rosette Ø 68 mm	96467000	18.80 CHF	1
18	S-Anschluss Set (±12 mm)	94140000	45.85 CHF	1
19	Schalldämpfer	96429000	5.40 CHF	1