



Easytop-Kugelhahn
Sanpress Inox-Pressanschlüsse
3-teilig
mit SC-Contur

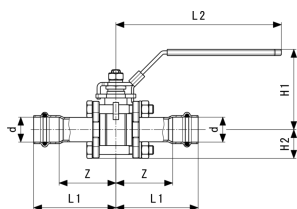
- nicht geeignet für Easytop-Dämmschale Modell 2275.90
- Pressanschlüsse
- abschließbar

Ausstattung

Ventilgehäuse Stahl nichtrostend, Schaltwelle, Stopfbuchse und Kugel Edelstahl, Dichtelemente (Pressanschlüsse) EPDM, Betätigungshebel L-Form

Modell 2375.8

Artikel 766 795



Eigenschaften

Betriebsdruck	BD	max. 1,6 MPa (PN 16)
Betriebstemperatur maximal	BT	110 °C
Rohraußendurchmesser	d	28
Durchmesser Nominal	DN	25
Gewicht	1218 g	
Volumen	4076,4 cm ³	
Werkstoff	Stahl nichtrostend	