

## VSH XPress Kupfer Deckenwinkel 90° i/i 15xRp1/2"

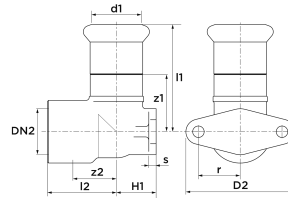
Bei VSH XPress 6472G handelt es sich um eine Wandscheibe (kurze Bauform) aus Rotguss 90° mit einer Pressanschluss und einem Innengewinde. Durch die Verwendung von VSH XPress in Ihrer Rohrleitungsinstallation können Sie schnell, einfach und sauber installieren. VSH XPress bietet ein komplettes Rohrleitungssystem, das für jede denkbare Anwendung geeignet ist.

- mit Rohranschlag
- mit allen relevanten Zulassungen versehen
- unverpresst undicht
- klare Kennzeichnung des Materials und der Dimension auf dem Fitting

VSH XPress Kupfer Pressfittings aus Kupfer, Werkstoff-Nr. CW024A nach DIN EN 1254 und DIN EN 12449 oder Rotguss Werkstoff-Nr. CC491 nach DIN EN 1982. Geprüft nach DVGW-Arbeitsblatt W 534, DVGW-Zulassungsnummer für Trinkwasserinstallationen: DW-8511BM0411. Mit werkseitig eingelegtem EPDM O-Ring mit LBP-Funktion (unverpresst-undicht). Alle zugelassenen Presswerkzeuge, die zu den jeweiligen Produkten passen, finden Sie in unserer online Werkzeugauswahlhilfe auf unserer Website: <https://aalberts-ips.de/werkzeugauswahl>. Dimension 12 bis 108mm. Zur Verbindung von Kupferrohren nach DIN EN 1057 und DVGW-Arbeitsblatt GW 392 Temperaturbeständigkeit -20 bis 110 Grad, kurzzeitig 135 Grad. Druckbeständigkeit 16bar. Anwendungsgebiete: Trinkwasserinstallation nach EN 806 und DIN 1988, Brauch- und Regenwasserinstallation, Heizungsinstallation nach DIN EN 12828, geschlossene Kühlkreisläufe, Druckluftinstallation nach DIN ISO 8573-1.

### Produktanwendung:

Trinkwasser, Heizung, Kühlung, Druckluft, Vakuum



Nummer 4800884

Type 6472G

## Produkteigenschaften

Werkstoff des Gehäuses	Bronze	Rohraußendurchmesser Anschluss	15 Millimeter
Werkstoff des Gehäuses	Bronze	Rohraußendurchmesser Anschluss 1	15 Millimeter
Werkstoffgüte	Bronze (Rg 5)	Rohraußendurchmesser Anschluss 2	21,3 Millimeter
Oberflächenschutz	unbehandelt	Länge Anschluss 1	42 Millimeter
Systemgebunden	✓	Arbeitslänge Anschluss 1	22 Millimeter
Nenn Durchmesser Anschluss	DN 12	Wanddicke Anschluss 1	1,3 Millimeter
Nenn Durchmesser Anschluss 1	DN 12	Länge Anschluss 2	20 Millimeter
Nenn Durchmesser Anschluss 2	1/2 Zoll (15)	Arbeitslänge Anschluss 2	9 Millimeter
Anschluss	Pressmuffe	Länge ab Wandplatte	55 Millimeter
Gewindemaß Armatur	1/2 Zoll	Min. Mediumtemperatur (Dauerbetrieb)	-20 Grad Celsius
KIWA-Prüfsiegel	✓	Mediumtemperatur (Dauerbetrieb)	-20 110 Grad Celsius
Gaszulassung QA	✗	Max. Mediumtemperatur (Dauerbetrieb)	110 Grad Celsius
Konturcode	M	Max. Arbeitsdruck bei 20 °C	16 Bar
Mit Verbindungsanzeige	✗		
Mit Schutzkappe	✗		
DVGW-Siegel für Gas	✗		
DVGW-Siegel für Wasser	✓		
KIWA-Prüfsiegel	✓		
Gastec QA Prüfung	✗		

KOMO-Prüfsiegel                    ✕  
Gastec QA - AR 214 (H2)           ✕