

AXOR Citterio E

4-Loch Fliesenrandarmatur mit Thermostat

Oberfläche: **Chrom** Artikelnummer: **36410000**



Merkmale

- besteht aus: 4-Loch Fliesenrandarmatur, Handbrause, Secuflex Schlauchgarnitur
- Ausladung 190 mm
- 2 Verbraucher
- Umstellung zwischen Verbrauchern durch Zugknopf
- Strahlart Armatur: Laminarstrahl
- Strahlart Handbrause: Rain, RainAir, WhirlAir
- maximale Ausziehlänge Handbrause: 1,10 m
- maximale Durchflussmenge bei 3 bar: 20 l/min
- Durchfluss für Wanneneinlauf bei 3 bar: 20 l/min
- Durchfluss für Handbrause bei 3 bar: 14 l/min
- min. Betriebsdruck: 1 bar
- max. Betriebsdruck: 10 bar
- Sicherheitssperre bei 40 °C
- Temperaturbegrenzung einstellbar
- Rückflussverhinderer
- mit automatischer Rückstellung
- mit Schalldämpfer
- Anschlussgröße: DN15
- Anschlussart: Grundkörper
- Fliesenrandmontage

Technologie



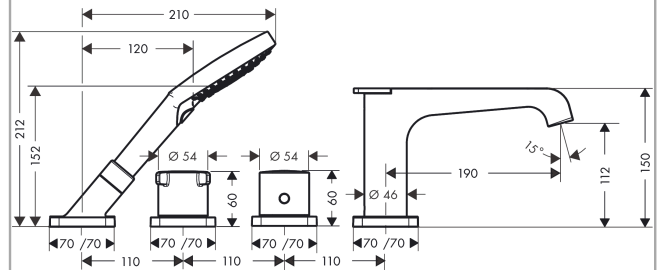
AXOR Citterio E
4-Loch Fliesenrandarmatur mit Thermostat
 Oberfläche: **Chrom** Artikelnummer: **3641000**



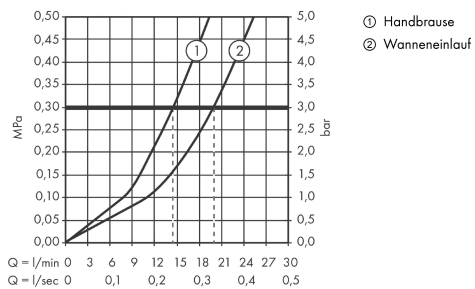
Produktabbildung



Maßzeichnung



Durchflussdiagramm

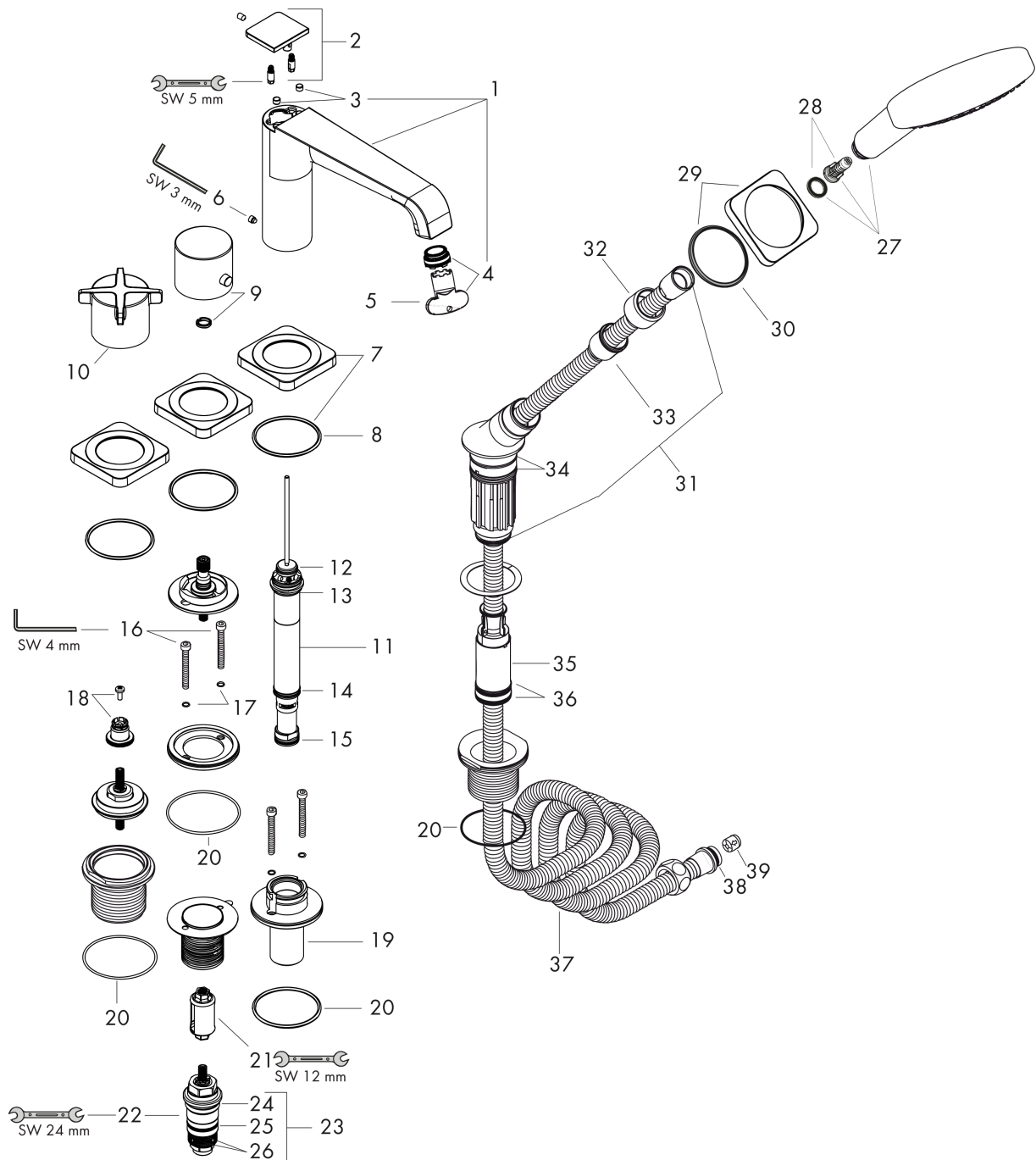


AXOR Citterio E
4-Loch Fliesenrandarmatur mit Thermostat
 Oberfläche: **Chrom** Artikelnummer: **36410000**



Explosionszeichnung

Baujahr: >01/17



AXOR Citterio E
4-Loch Fliesenrandarmatur mit Thermostat
 Oberfläche: **Chrom** Artikelnummer: **3641000**



Ersatzteilliste

Baujahr: >01/17

| Pos. | | Artikelnummer | PG | VE |
|------|---------------------------------|---------------|----|----|
| 1 | Auslauf kpl. | 92331000 | 19 | 1 |
| 2 | Zugknopf | 92328000 | 12 | 1 |
| 3 | Griffstopfen | 95704000 | 1 | 1 |
| 4 | Luftsprudler M24x1 (30 l/min) | 98998000 | 8 | 1 |
| 5 | Montageschlüssel | 95158000 | 2 | 1 |
| 6 | Madenschraube M6x6 | 97660000 | 1 | 1 |
| 7 | Rosette | 92329000 | 15 | 1 |
| 8 | O-Ring 65x2 | 98472000 | 3 | 1 |
| 9 | Thermostatgriff | 38392000 | 11 | 1 |
| 10 | Griff | 92501000 | 13 | 1 |
| 11 | Umsteller kpl. | 92330000 | 15 | 1 |
| 12 | O-Ring 15x2,5 | 98131000 | 1 | 1 |
| 13 | O-Ring 23x2,5 | 98183000 | 1 | 1 |
| 14 | O-Ring 20x2,5 | 92602000 | 2 | 1 |
| 15 | O-Ring 18x2,5 | 98139000 | 1 | 1 |
| 16 | Zylinderschraube M5x45 | 97769000 | 2 | 1 |
| 17 | O-Ring 5x1 | 98196000 | 1 | 1 |
| 18 | Schnappeinsatz mit Schraube | 94184000 | 2 | 1 |
| 19 | Umstellergehäuse | 97225000 | 12 | 1 |
| 20 | O-Ring 58x3 | 98202000 | 1 | 1 |
| 21 | Griffadapter | 97409000 | 7 | 1 |
| 22 | Temperatur Regeleinheit | 94282000 | 15 | 1 |
| 23 | Dichtungsset | 95037000 | 10 | 1 |
| 24 | O-Ring 29x2,5 | 98427000 | 1 | 1 |
| 25 | O-Ring 25x1,5 | 98146000 | 1 | 1 |
| 26 | O-Ring 23x2 | 98398000 | 1 | 1 |
| 27 | Handbrause | 26050000 | 98 | 1 |
| 28 | Filtereinsatz | 97708000 | 2 | 1 |
| 29 | Rosette für Brausehalter | 92347000 | 16 | 1 |
| 30 | O-Ring 62x2,5 | 98461000 | 1 | 1 |
| 31 | Brausehalter kpl. | 95996000 | 15 | 1 |
| 32 | Mutter | 97584000 | 5 | 1 |
| 33 | Schlauchfutter für Brausehalter | 96942000 | 4 | 1 |
| 34 | O-Ring 38x2,5 | 98198000 | 2 | 1 |

AXOR Citterio E
4-Loch Fliesenrandarmatur mit Thermostat
 Oberfläche: **Chrom** Artikelnummer: **36410000**



Ersatzteilliste

Baujahr: >01/17

| Pos. | | Artikelnummer | PG | VE |
|------|-------------------------------|---------------|----|----|
| 35 | Schlauchbremse | 98656000 | 6 | 1 |
| 36 | O-Ring 28x2 | 98194000 | 1 | 1 |
| 37 | Brauseschlauch 2,00 m | 94148000 | 12 | 1 |
| 38 | O-Ring 11x2 | 98127000 | 1 | 1 |
| 39 | Rückflußverhinderer-Set DW 15 | 94074000 | 5 | 1 |
| a | Grundset | 15483180 | 98 | 1 |
| b | Grundset | 15483180 | 98 | 1 |