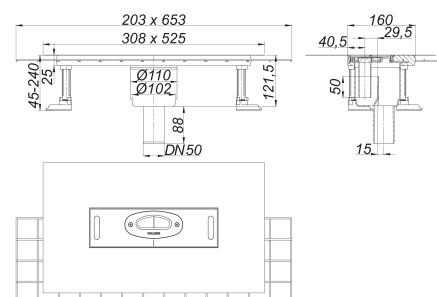
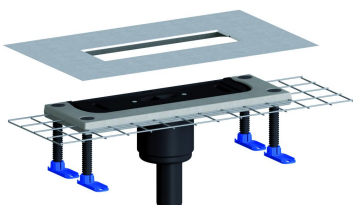


## Ablaufgehäuse CeraFlex senkrecht, DN 50

Artikelnummer: 537164

GTIN: 4001636537164

Rabattgruppe: 11



### Beschreibung:

Ablaufgehäuse CeraFlex senkrecht, DN 50

nach DIN EN 1253

zum Einbau mit Duschrinnen CeraFloor, CeraWall, CeraFrame, Zentrix und CeraNiveau.

Ablaufstutzen DN 50 senkrecht

Ausführung:

- Polymerbetonkragen mit eingegossener Baustahlmatte
- flexible Dichtmanschette zum sicheren Anschluss an Verbundabdichtungen gemäß DIN 18534
- vorgefertigter Randdämmstreifen
- schallentkoppelte Justierschrauben zur Höhenverstellung
- Geruchs- und Reinigungsverschluss, Sperrwasserhöhe 50 mm
- Bauschutzabdeckung

Material:

Ablaufgehäuse und Ablaufstutzen Polypropylen, hochschlagfest

### Ersatzteile:

539144 DALLMER Dichtmanschette DallFlex

539328 Geruchsverschluss DallFlex senkrecht