



Easytop-UP-Freiflussventil

- Rp-Gewinde

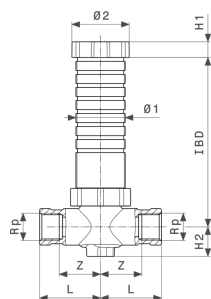
Ausstattung

Ventilgehäuse und -oberteil Rotguss oder Siliziumbronze nach DIN EN 1982 und Metall-Bewertungsgrundlage (UBA), Bauschutz, Mehrkant

mit DVGW-Prüfzeichen

Modell 2278.6

Artikel 747 374



Eigenschaften

Innengewinde zylindrisch	Rp	1/2
Einbautiefe	EBT	45–130
Z-Maß	Z	32 mm
Länge	L	47 mm
Höhe 1	H1	12 mm
Höhe 2	H2	23 mm
Durchmesser 1	Ø1	38 mm
Durchmesser 2	Ø2	44 mm
Gewicht	475 g	
Volumen	828,8 cm ³	