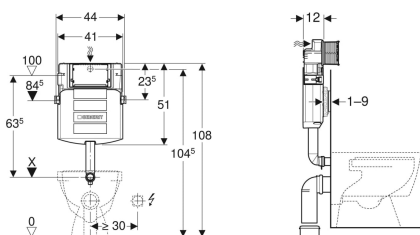


Geberit Sigma UP-Spülkasten 12 cm, 6 / 3 Liter, mit Betätigung von vorne



Beispielbild



Verwendungszwecke

- Für gemauerte Wände
- Zum Einbau in teil- oder raumhohe Vorwandinstallationen
- Zum Einbau in raumhohe Installationswände
- Für Stand- und Wand-WCs
- Für 1-Mengen-, 2-Mengen- oder Spül-Stopp-Spülung

Eigenschaften

- UP-Spülkästen mit Betätigung von vorne
- UP-Spülkasten kondenswassergedämmt
- Bei Werkseinstellung sofortiges Nachspülen möglich
- Spülbogen geschweißt

Lieferumfang

- Wasseranschluss R 1/2", MasterFix- und MeplaFix-fähig, mit integriertem Eckventil und Handrad
- Bauschutz für Serviceöffnung
- Anschlussset für WC, ø 90 mm
- Anschlussbogen 90° aus PE-HD, ø 90 mm

- Montage- und Instandhaltungsarbeiten am UP-Spülkasten werkzeuglos
- Wasseranschluss hinten oder oben mittig
- Bauschutz für Serviceöffnung schützt vor Feuchtigkeit und Schmutz
- Bauschutz für Serviceöffnung abklappbar

Technische Daten

Fließdruck	10-1000 kPa
Maximale Wassertemperatur	25 °C
Spülmenge Werkseinstellung	6 und 3 l
Große Spülmenge Einstellbereich	4 / 4.5 / 6 / 7.5 l
Kleine Spülmenge Einstellbereich	2-4 l

- Übergangsmuffe aus PE-HD, ø 90 / 110 mm
- 2 Schutzstopfen
- 2 Befestigungswinkel
- Befestigungsmaterial

Art.-Nr.	B	H	T	VE1	VE2
109.301.00.5	41 cm	51 cm	12 cm	1 St.	24 St.