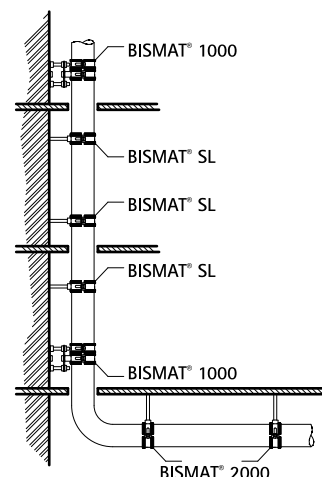


BISMAT[®] 1000 Stützbefestigung (ev)

für Fallrohre DN 70 - DN 200

(A 30 10)

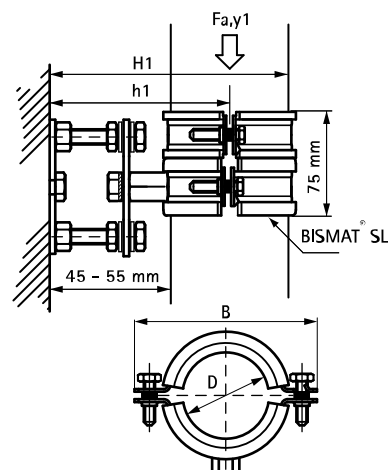


Vorteile und Eigenschaften

- verstellbare Wandplatte mit BISMAT[®] SL Stützschele
- zur Schallschutz geprüften Stützbefestigung von Gusseisen- und Kunststoffrohren
- Montage alle zwei Stockwerke, Geschosshöhe 3,0 m (ab Ø 125 mm in jedem Stockwerk)
- spannungsfreie Montage durch optimale Verstellbarkeit
- Abstand zwischen Rohr und Wand verstellbar
- Material: Stahl
- elektrolytisch verzinkt
- Schallschutzeinlage aus EPDM-Gummi, schwarz
- Einlage alterungsbeständig
- Schallschutzgeprüft nach DIN 4109; hervorragende Restschallwerte von 11,5 dB(A) bis 14,3 dB(A) abhängig von Rohrwerkstoff und Anwendung. Gutachten auf Anfrage

| Art.Nr. | D (mm) | DN | Typ | B (mm) | H1 (mm) | h1 (mm) | F _{a,y} (N) | VPE 1 | Gew / 1 Einh (g) |
|---------|-----------|-----|---------|-----------|------------|------------|-------------------------|-------|---------------------|
| 3363070 | 75 | 70 | KA | 144 | 140 - 150 | 93 - 102 | 650 | 5 | 859.00 |
| 3363075 | 78 | 70 | GA | 154 | 140 - 150 | 93 - 103 | 650 | 5 | 1013.00 |
| 3363080 | 83 | 80 | GA | 144 | 143 - 153 | 94 - 104 | 820 | 5 | 1050.00 |
| 3363090 | 89 | 80 | - | 164 | 147 - 154 | 102 - 109 | 820 | 5 | 1080.00 |
| 3363100 | 110 | 100 | KA / GA | 176 | 175 - 185 | 110 - 120 | 820 | 5 | 1191.00 |
| 3363125 | 125 | 125 | KA | 192 | 190 - 200 | 118 - 128 | 820 | 5 | 1251.00 |
| 3363150 | 160 | 150 | KA / GA | 233 | 235 - 245 | 137 - 147 | 820 | 5 | 1600.00 |
| 3363200 | 210 | 200 | GA | 284 | 280 - 290 | 162 - 172 | 820 | 5 | 1835.00 |

KA = Kunststoff Abflussrohr, GA = Guss Abflussrohr



Kombination mit

38 BISMAT[®] SL Stützschele (ev)

Alternative Produkte

36 BIS Fallrohrstützbefestigung (ev)