

# Übersicht

SANISTAR PLUS 325 D



DIN EN 12050-1

## Betriebsdaten

Förderstrom	0 l/s
Förderhöhe	0 m
Wellenleistung P2	
Pumpenwirkungsgrad	%
NPSH - Wert der Pumpe	
Anlagenart	Einzelbetrieb
Pumpenanzahl	1
Medium	Wasser, rein

## Pumpe

Pumpenbezeichnung	SANISTAR PLUS 325 D
Lauftrad	Freistromrad
Lauftrad Ø	185 mm
Lauftraddurchgang	45 mm
Druckstutzen	DN80
Saugstutzen	

## Motor

Nennspannung	400 V
Frequenz	50 Hz
Nennleistung P2	2,9 kW
Nennzahl	1450 1/min
Polzahl	4
Wirkungsgrad	78,4 %
Nennstrom	6,5 A
Schutzart	IP 68

## Werkstoffe

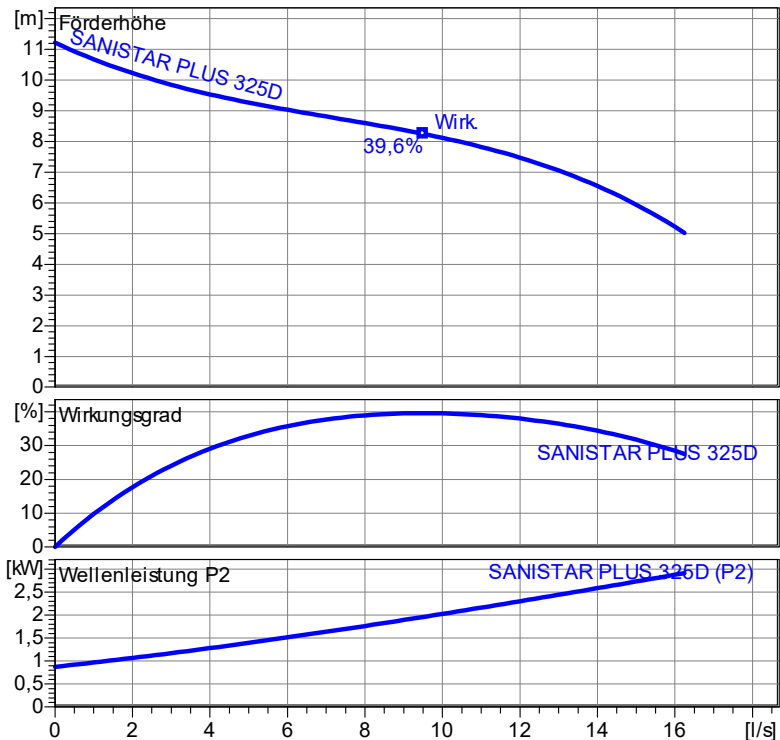
Druckdeckel	Grauguß EN-GJL-250
Lauftrad	Grauguß EN-GJL-250
Motorgehäuse	Grauguß EN-GJL-250
Sammelbehälter	Polyethylen
Motorwelle	Edelstahl 1.4104

Mechan. Verbindungsteile	Edelstahl
O-Ringe	NBR

Wellendichtringe	NBR
------------------	-----

Unterlager	Rillenkugellager
Oberlager	Rillenkugellager

Testnom: ISO9906 Sect. 4.4.2



Trockenaufstellung

Maße in mm, Buchstaben siehe Tabelle

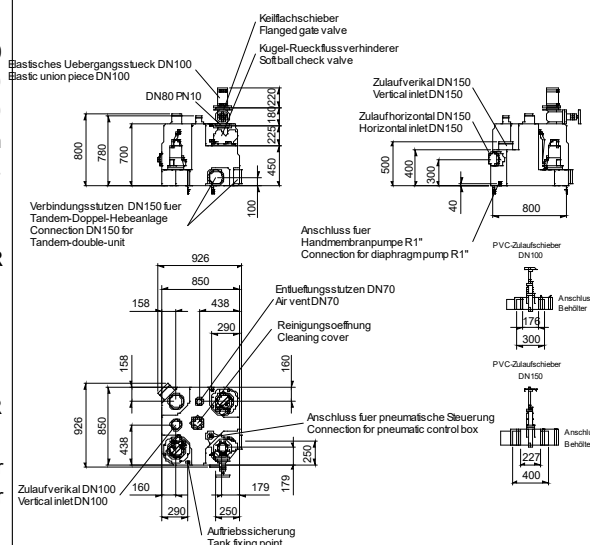


Tabelle Abmessungen  
( mm )

2.0.1 - 20.01.2020 (Build 147)

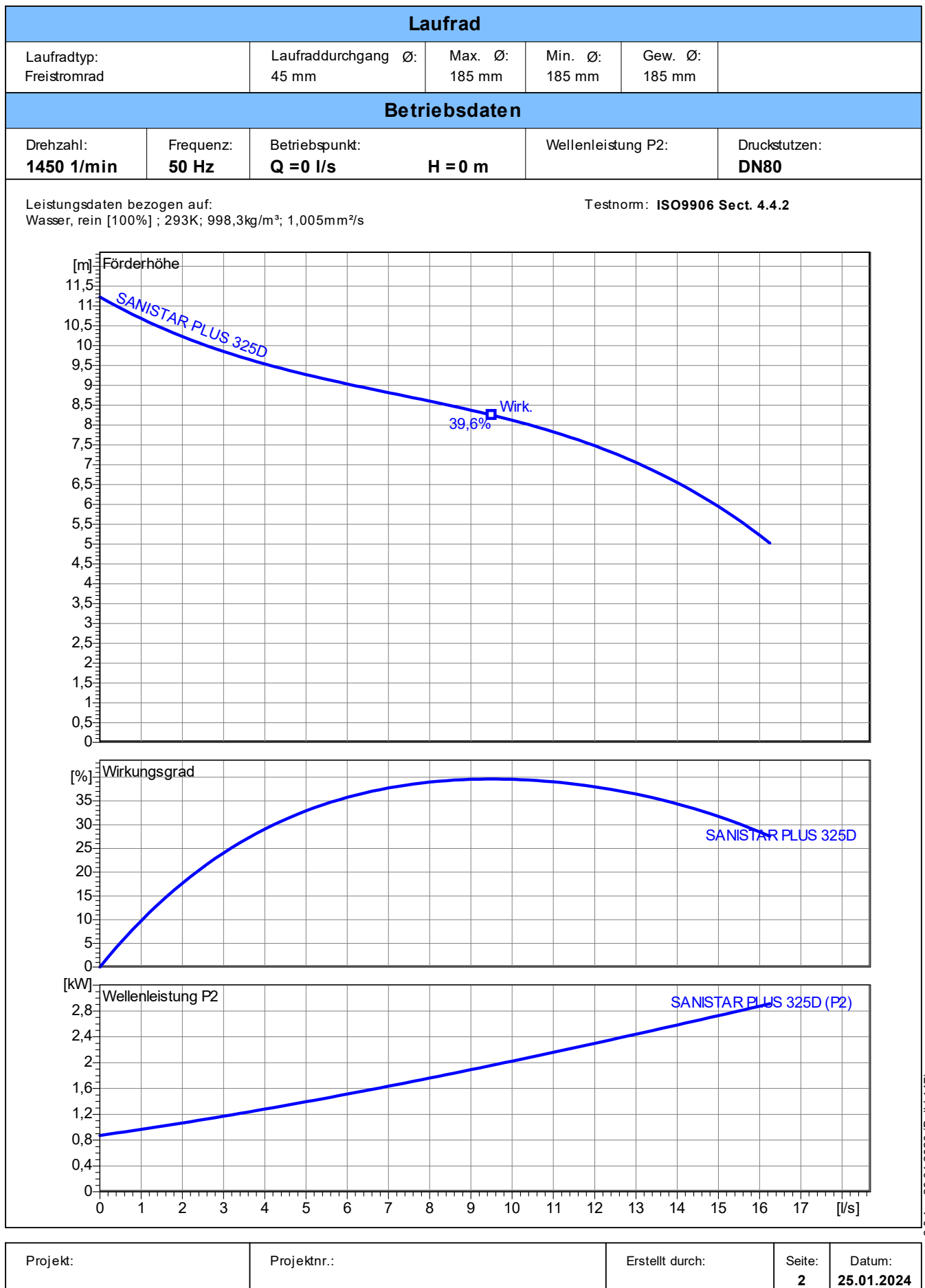
Projekt:

Projektnr.:

Erstellt durch:

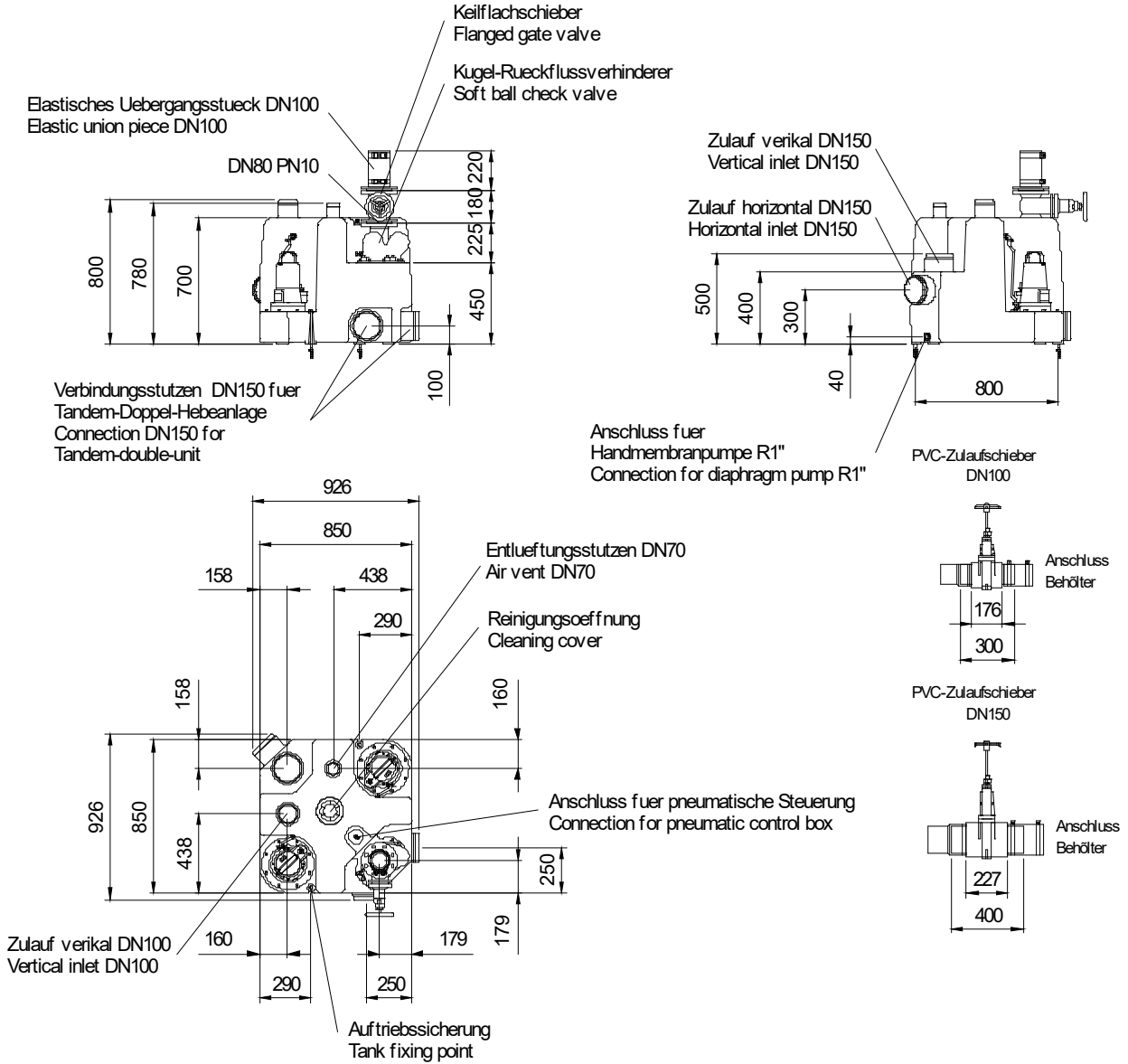
Seite:  
1

Datum:  
25.01.2024



# SANISTAR PLUS 325 D

Maße in mm, Buchstaben siehe Tabelle



### Tabelle Abmessungen ( mm )

--	--


# Technische Daten

SANISTAR PLUS 325 D



Betriebsdaten				
Förderstrom	0 l/s	l/s	Förderhöhe	0 m
Wellenleistung P2		kW	Geodätische Höhe	0 m
Pumpenwirkungsgrad		%	NPSH - Wert der Pumpe	m
Anlagenart	Einzelbetrieb		Pumpenanzahl	1
Medium	Wasser, rein		Betriebstemperatur	293 K
Dichte	998,3	kg/m³	Kinematische Viskosität	1,005 mm²/s

Pumpe					
Pumpenbezeichnung	SANISTAR PLUS 325 D	Drehzahl	1450	1/min	
Saugstutzen		Förderhöhe	Max.	11,2	m
Druckstutzen	DN80		Min.	5,0	m
Laufgradtyp	Freistromrad	Förderstrom	Max.	16,3	l/s
Laufreddurchgang	45	mm	Max. Pumpenwirkungsgrad	39,6	%
Laufgrad Ø	185	mm	Max. erforderl. Wellenleistung P2	2,9	kW

Motor					
Motorbauart	Tauchmotor		Isolationsklasse		H
Motorbezeichnung	AM 136.3,7/4 D		Schutzart		IP 68
Frequenz	50	Hz	Temperaturklasse		
Nennleistung P1	3,7	kW			
Nennleistung P2	2,9	kW	Explosionsschutz		
Nennndrehzahl	1450	1/min	Wirkungsgrad bei % Nennleistung	100%	78,4 %
Nennspannung	400	V 3~		75%	%
Nennstrom	6,5	A		50%	%
Anlaufstrom, Direkt startend	39,0	A	cos phi bei % Nennleistung	100%	0,81
Anlaufstrom, Stern-Dreieck	11	A		75%	
Startart	Direkt			50%	
Lastkabel	6G1,5		Steuerkabel		
Lastkabeltyp	H07RN8-F PLUS		Steuerkabeltyp		
Kabellänge	4,0 m		Service Faktor		1,15
Wellenabdichtung	Wellendichtringe		NBR		
Lagerung	Unterlager Oberlager		Rillenkugellager Rillenkugellager		
Bemerkung	<div><div><p>TÜV Rheinland ZERTIFIZIERT</p></div><div><p>Bauart geprüft und überwacht</p><p>www.tuv.com ID: 1111241987</p></div></div> <div>DIN EN 12050-1</div>				

Werkstoffe / Gewicht			
Druckdeckel	Grauguß EN-GJL-250	Mechan. Verbindungsteile	Edelstahl
Laufgrad	Grauguß EN-GJL-250	O-Ringe	NBR
Motorgehäuse	Grauguß EN-GJL-250		
Sammelbehälter	Polyethylen		
Motorwelle	Edelstahl 1.4104		
Gewicht Aggregat	148 kg		

Projekt:	Projektnr.:	Erstellt durch:	Seite: 4	Datum: 25.01.2024
----------	-------------	-----------------	-------------	----------------------

2.0.1 - 20.01.2020 (Build 147)