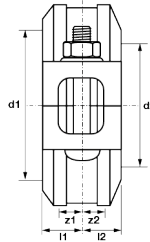
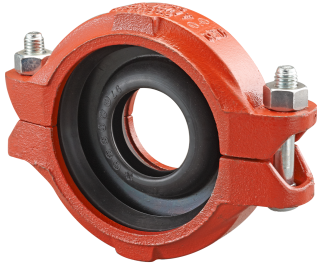


VSH Shurjoint Nutsystem reduzier Kupplung i/i 60,3x48,4 rot

Die VSH Shurjoint-Reduzierkupplung Modell 7706 ermöglicht die direkte Reduzierung eines Rohrstrangs und macht ein konzentrisches Reduzierstück überflüssig. Die speziell entwickelte Gummidichtung verhindert, dass sich das kleinere Rohr bei der vertikalen Installation in das größere Rohr schiebt. Alle 7706-Kupplungen bestehen aus zwei identischen Gehäusesegmenten, einer EPDM-Gummidichtung und verzinkten Schrauben und Muttern. Die Gehäusesegmente werden mit unseren Standardlackierungen orange oder rot geliefert.

Produktanwendung:

Heizung, Kühlung, Sprinkler, Trockene Hauptfeuerlöschleitung



Nummer 177062015E02

Type 7706E

Produkteigenschaften

Werkstoff des Anschlusses 1	Gusseisen	Rohraußendurchmesser Anschluss 1	60,3 Millimeter
Werkstoffgüte Anschluss 1	ASTM A536 65-45-12	Rohraußendurchmesser Anschluss 2	48,3 Millimeter
Oberflächenschutz Anschluss 1	lackiert	Länge	48 Millimeter
Oberflächenbehandlung Anschluss 1	sonstige	Min. Mediumtemperatur (Dauerbetrieb)	-34 Grad Celsius
Werkstoff des Anschlusses 2	Gusseisen	Länge Anschluss 1	24 Millimeter
Werkstoffgüte Anschluss 2	ASTM A536 65-45-12	Max. Mediumtemperatur (Dauerbetrieb)	110 Grad Celsius
Oberflächenschutz Anschluss 2	lackiert	Arbeitslänge Anschluss 1	0,8 Millimeter
Oberflächenbehandlung Anschluss 2	sonstige	Länge Anschluss 2	24 Millimeter
Form	gerade	Arbeitslänge Anschluss 2	0,8 Millimeter
Ausführung	1-teilig	Mediumtemperatur (Dauerbetrieb)	-34 110 Grad Celsius
Reduzierend	✓	Max. Arbeitsdruck bei 20 °C	35 Bar
Exzentrisch	✗		
Systemgebunden	✓		
Nenndurchmesser Anschluss 1	DN 50		
Anschluss 1	Rippenrille (Rippenkupplung)		
Nenndurchmesser Anschluss 2	DN 40		
Anschluss 2	Rippenrille (Rippenkupplung)		
Material Dichtung	Ethylen-Propylen-Dien-Kautschuk (EPDM)		
Mit Stoßnocken	✓		
Zugfest	✓		
Gaszulassung QA	✗		
KIWA-Prüfsiegel	✗		
Mit thermischer Isolierung	✗		
Mit Dichtungsmaterial	✗		
VdS-geprüft	✓		
Verschlossen	✗		
Mit Verbindungsanzeige	✗		

Mit Entleerungsventil	✘
Mit Entlüfter	✘
FM-Prüfung	✓
LPCB-Prüfung	✓
ULC-Qualitätskennzeichen	✓
UL-Prüfung	✓
VdS-geprüft	✓
DVGW-Siegel für Gas	✘
DVGW-Siegel für Wasser	✘
Zertifiziert nach NF 545	✘
KIWA-Prüfsiegel	✘
Gastec QA Prüfung	✘
KOMO-Prüfsiegel	✘
Gastec QA - AR 214 (H2)	✘